



2026 여름 필링코리아 가이드북

The Feeling Korea

2026.07.26.~08.08.



전북대학교 국제협력과



+82 63 270 4964



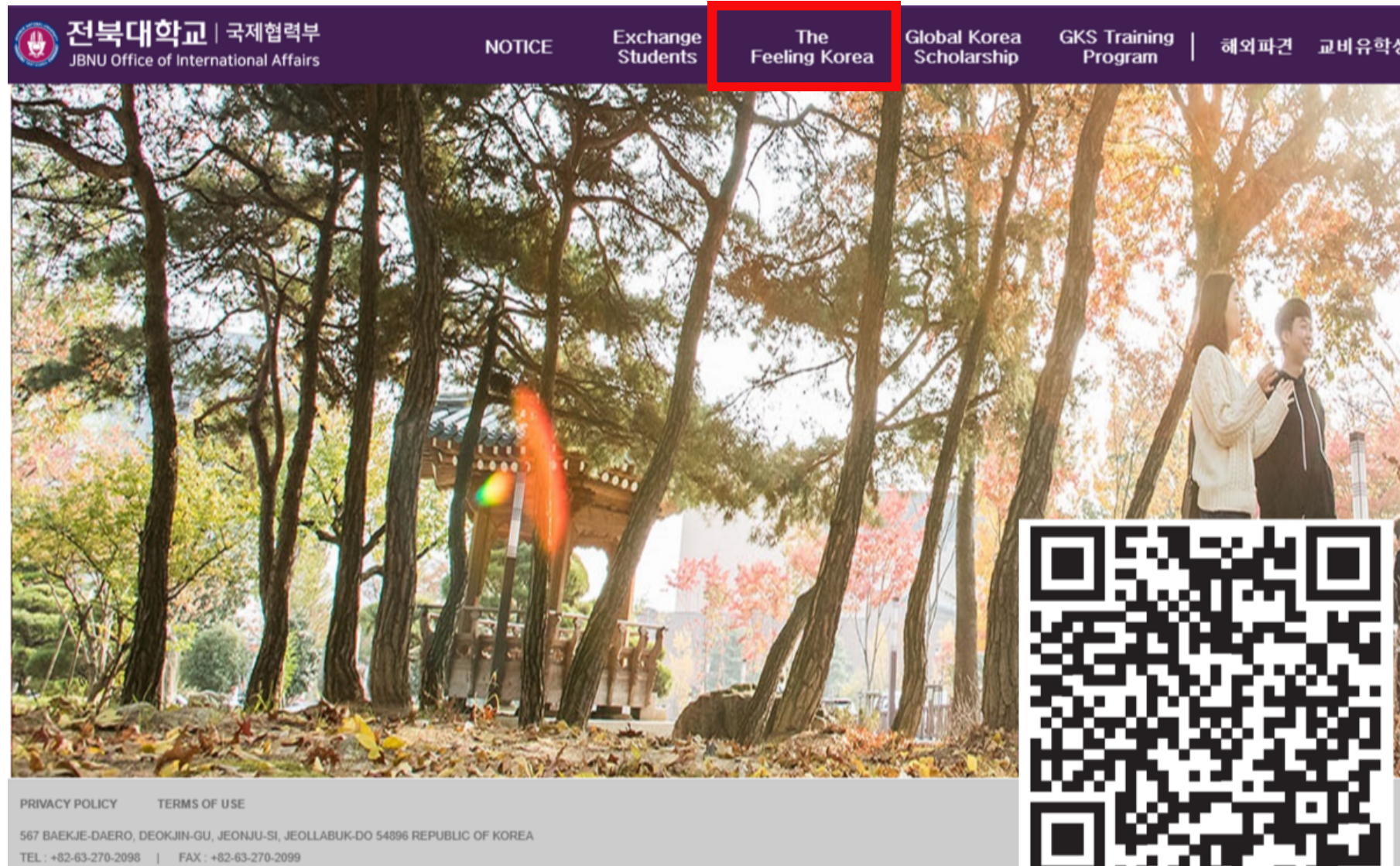
feelingkorea@jbnu.ac.kr



office.jbnu.ac.kr

신청방법

온라인 신청을 기한 내에 완료해주시기 바랍니다.



The screenshot shows the JBNU Office of International Affairs website. The navigation menu includes: 전북대학교 | 국제협력부 (JBNU Office of International Affairs), NOTICE, Exchange Students, The Feeling Korea (highlighted with a red box), Global Korea Scholarship, GKS Training Program, 해외파견, and 교비유학생. The main content area features a photograph of a couple walking through a forest with autumn foliage. A large QR code is overlaid on the bottom right of the screenshot. At the bottom of the page, there are links for PRIVACY POLICY and TERMS OF USE, and contact information: 567 BAEKJE-DAERO, DEOKJIN-GU, JEONJU-SI, JEOLLABUK-DO 54896 REPUBLIC OF KOREA, TEL : +82-63-270-2098 | FAX : +82-63-270-2099.

- 1 신청기간: 2026년 5월 1일 ~ 6월 12일
- 2 신청방법: 온라인 신청
- 3 링크: https://all.jbnu.ac.kr/jbnu/oasis/online_application.html
- 4 제출서류: 여권 사본, 재학증명서
- 5 지원사항: 인천공항 픽업/배웅, 숙소(2인실), 한국어 수업, 문화체험 및 필드트립

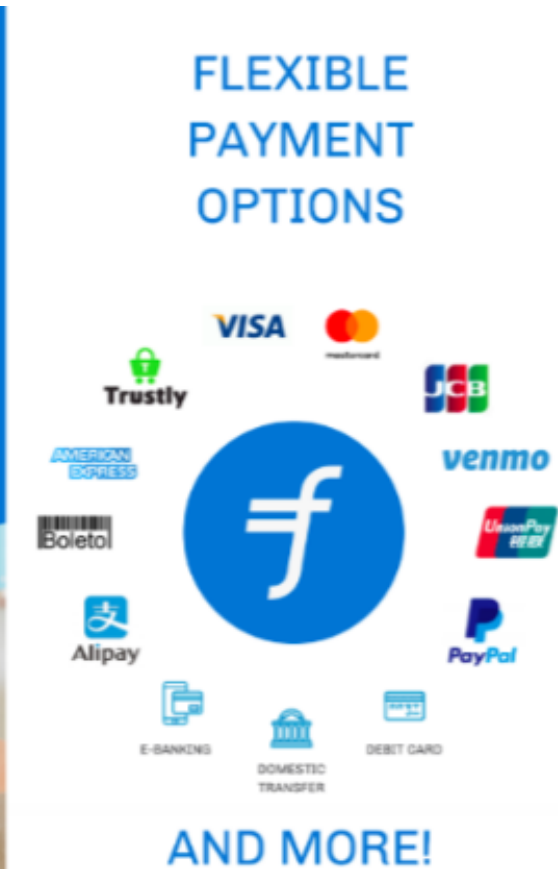
- 자매결연대학 학생은 재학증명서(대학명, 학년 표시)를 필수로 제출해야함

참가비 및 비용 납부

- 1 참가비: \$ 1,000 (파트너 대학 재학생은 \$800)
- 2 납부기간: 2026년 6월 22일 ~ 2026. 7월 3일
- 3 납부방법: Flywire 또는 해외 송금
- 4 납부안내: 2026년 6월 10일 이후 신청자에게 개별 안내



항공료, 보험, 개인 비용 등은 불포함
아침 식사, 점심 식사 포함(저녁식사, 주말 식사 미제공)
프로그램에 따라 외부 식당에서 식사 제공
할랄 음식, 채식 위주 식단 미제공



인천공항 픽업 및 배웅

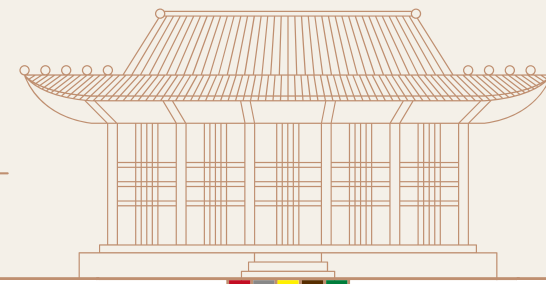


1층 14번 출구

픽업 장소

인천공항 제 1터미널 1층

- 1 픽업일: 2026년 7월 26일(일)
- 2 픽업시간: 13:00 ~ 15:00
- 3 픽업장소: 인천공항 제1터미널 14번 출구
 - 공항 내부에서 대기해야하며, 위치 참고(사진)
 - 2터미널에 도착하는 경우 1터미널로 이동 필요(셔틀 무료 이용)
- 4 배웅일: 2026년 8월 8일(토)
- 5 배웅시간: 08:00 ~ 09:00
- 6 도착장소: 인천공항 제1터미널/제2터미널
 - 전주에서 인천공항 이동 시간은 4시간으로 오후 3시 이후 탑승하는 항공권 구매
 - 8월 8일 인천공항 외 다른 지역으로 이동하는 경우 직접 교통편을 찾아야함



Schedule

1주차 일정 (7월 27일~7월 31일)

월



환영만찬, 캠퍼스 투어

화



오전: 한국어수업
오후: 한지부채

수



오전: 한국어수업
오후: 한복체험, 한옥마을투어

목



경복궁, 명동

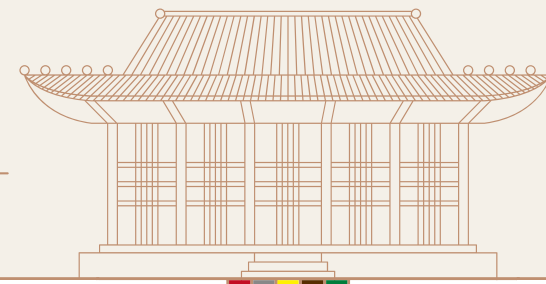
금



오전: 한국어수업
오후: 김밥, 한지등 만들기

일정은 참가자수와 현지 사정에 따라 변경될 수 있습니다.

8.1.(토)~8.2.(일)은 자유시간입니다.



Schedule

2주차 일정 (8월 3일~8월 7일)

일



오전: 한국어수업
오후: 남원 광한루
(야간 투어)

화



오전: 한국어수업
오후: 캘리그래피

수



오전: 한국어수업
오후: 국립무형유산원

목



무주 태권도원
태권힐링체조

금



수료식

일정은 참가자수와 현지 사정에 따라 변경될 수 있습니다.



Accommodation

기숙사 정보



방



방



화장실



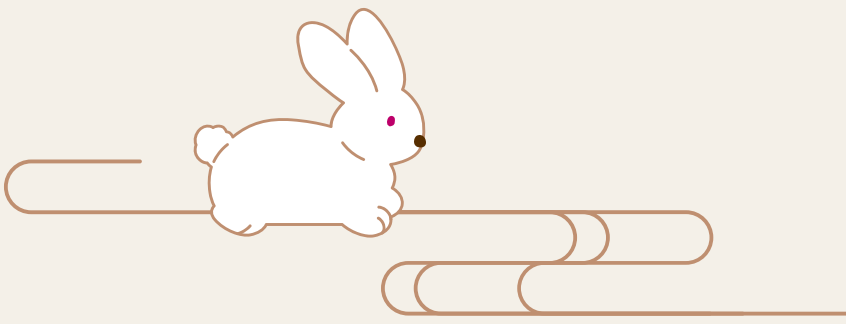
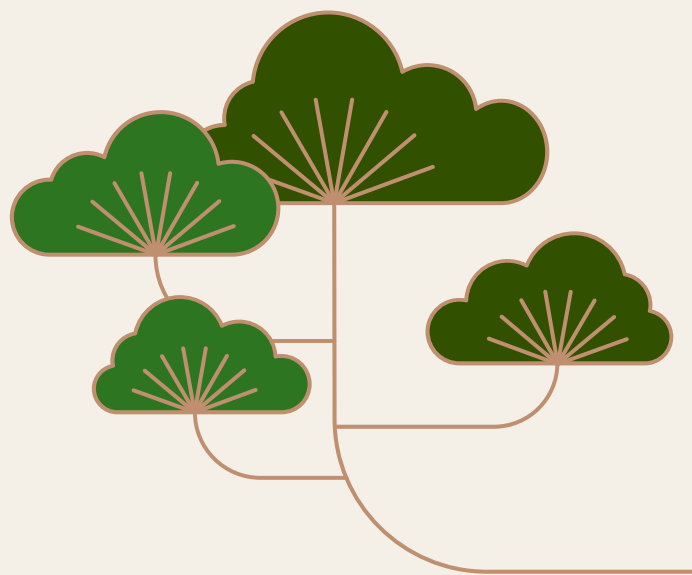
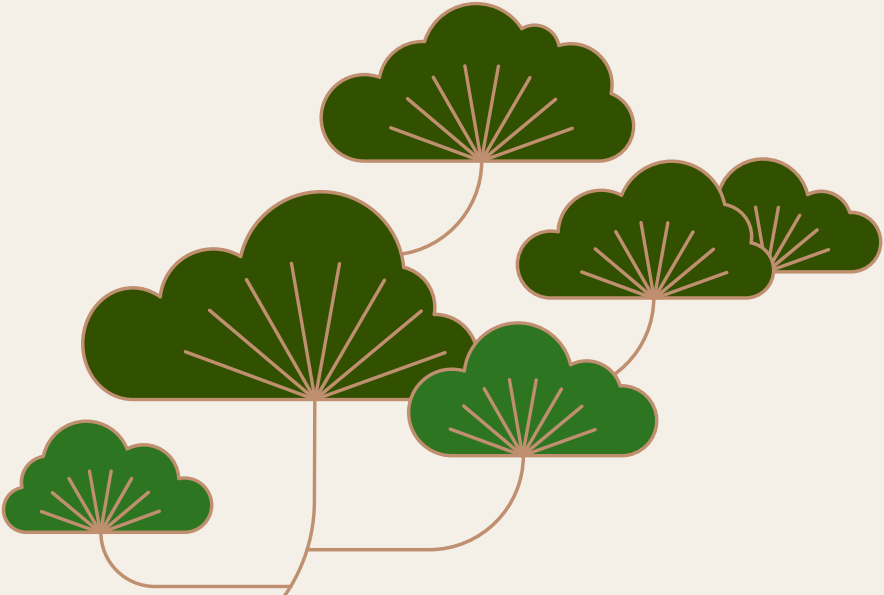
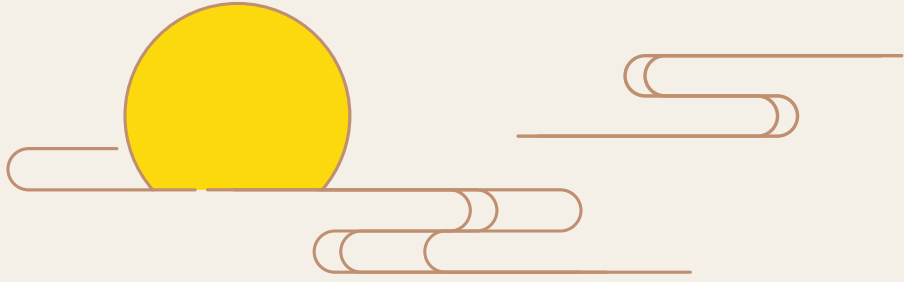
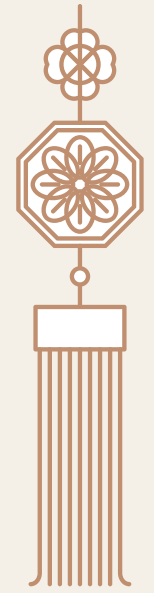
식당

1 시설

- 침대, 옷장, 책상, 화장실, 에어컨
- 이불 세트(베개 포함) 제공
- 복도에 정수기 / 1층 전자렌지, 냉장고 있음
- 와이파이

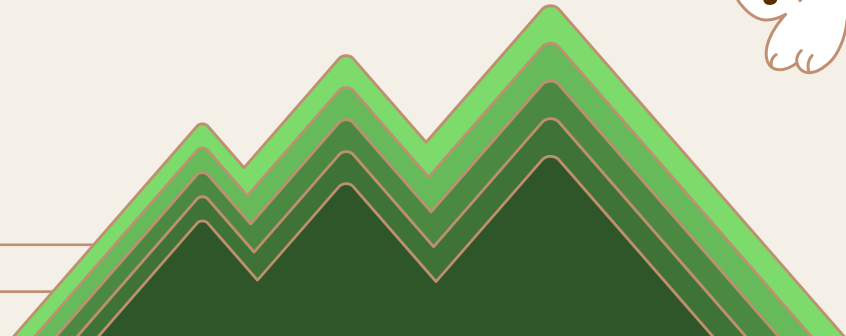
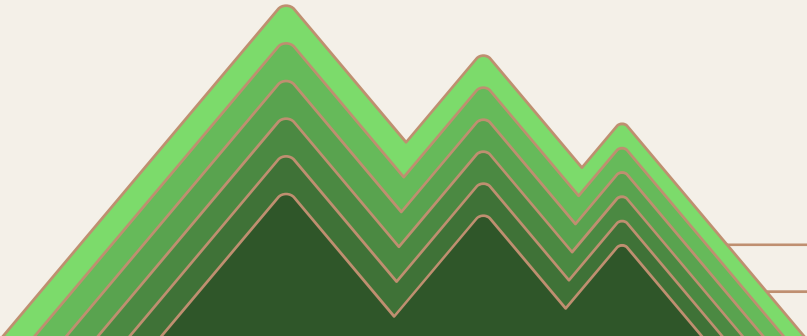
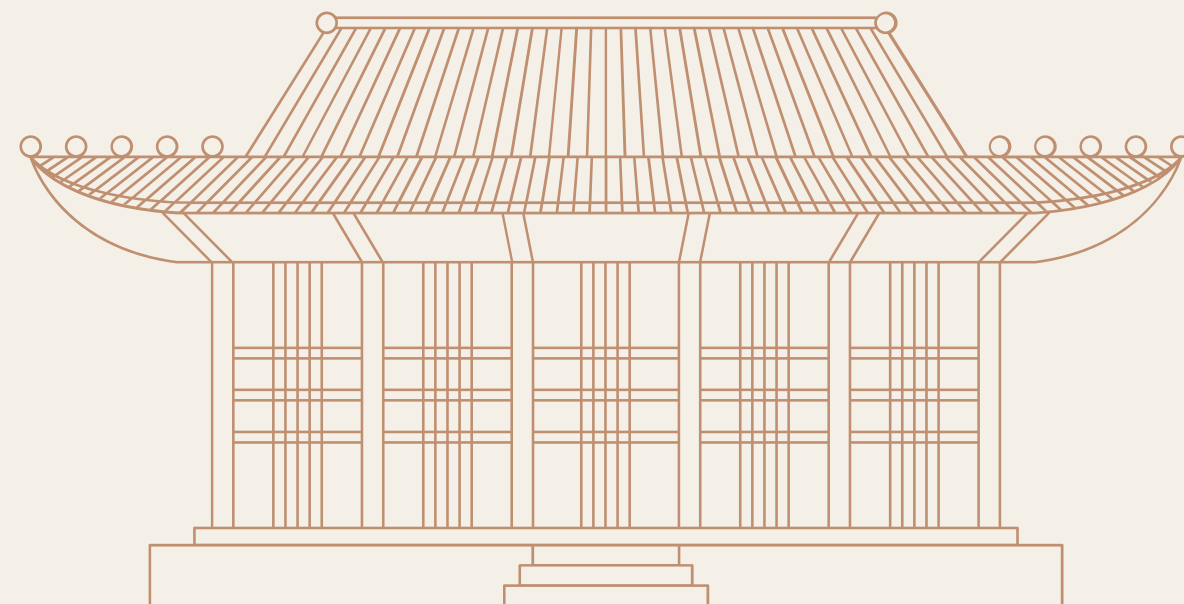
2 준비물

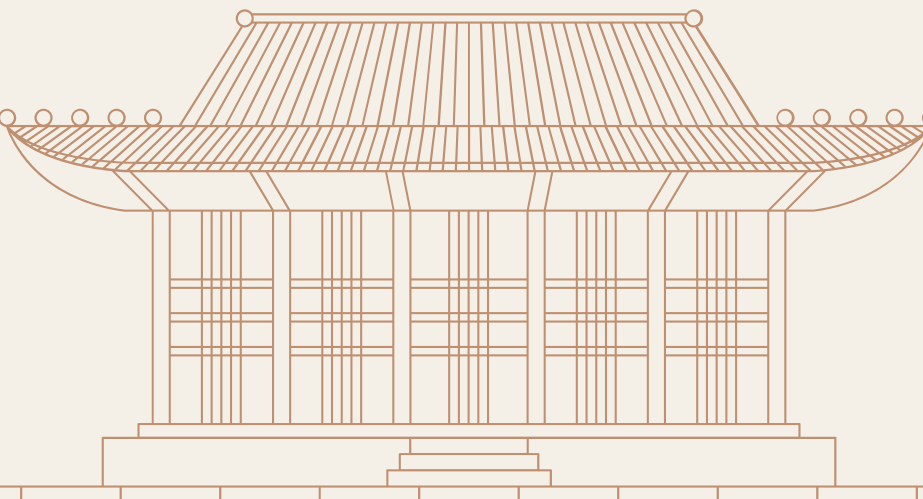
- 세면도구, 수건, 개인소지품, 슬리퍼
- 헤어드라이어, 휴지통 없음
- 방 안에서는 반드시 신발을 벗어야함
- 세탁실(세탁기, 건조기, 다리미)이 있으나 앱을 설치해야함
- 조리실 없음



감사합니다

- 문의전화 : +82 63 270 4964
- 이메일: feelingkorea@jbnu.ac.kr
- 홈페이지: ioffice.jbnu.ac.kr





SUMMER 2026 GUIDE BOOK

The Feeling Korea

July 26 ~ August 08, 2026



Office of International Affairs



+82 63 270 4964



feelingkorea@jbnu.ac.kr

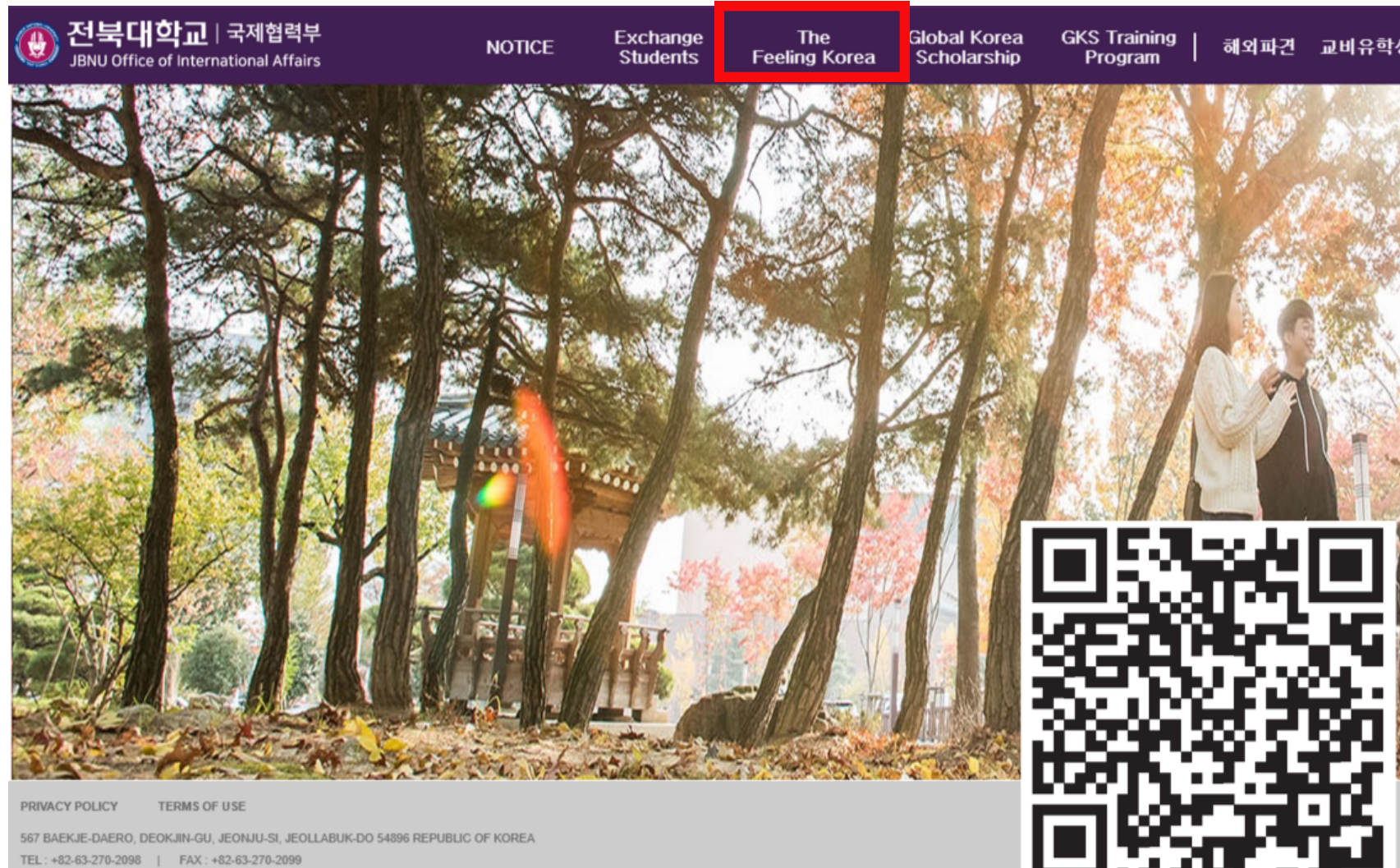


office.jbnu.ac.kr



Application

Please complete the online application within the deadline.



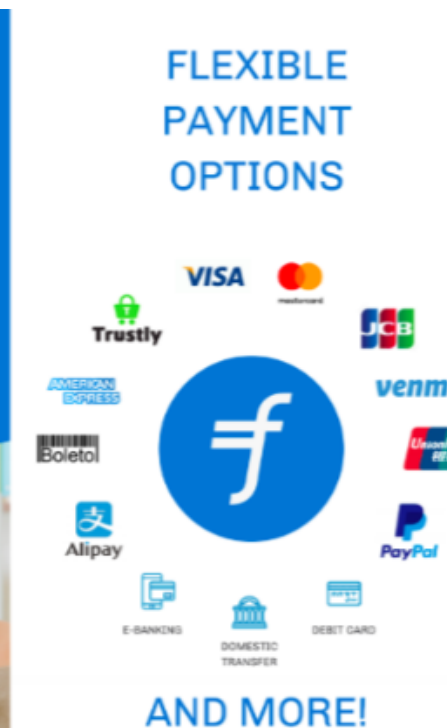
- 1 Application period: May 1 ~ June 12, 2026
 - 2 How to apply: Online
 - 3 Link: https://all.jbnu.ac.kr/jbnu/oasis/online_application.html
 - 4 Requirement: Passport, Enrollment Certificate
 - 5 Included: Accommodation (Twin bed), Korean class, all activities, pick-up/drop-off bus between ICN and JBNU
- Students from partner universities must submit a certificate of enrollment with university name and grade indicated.

Program fee and payment

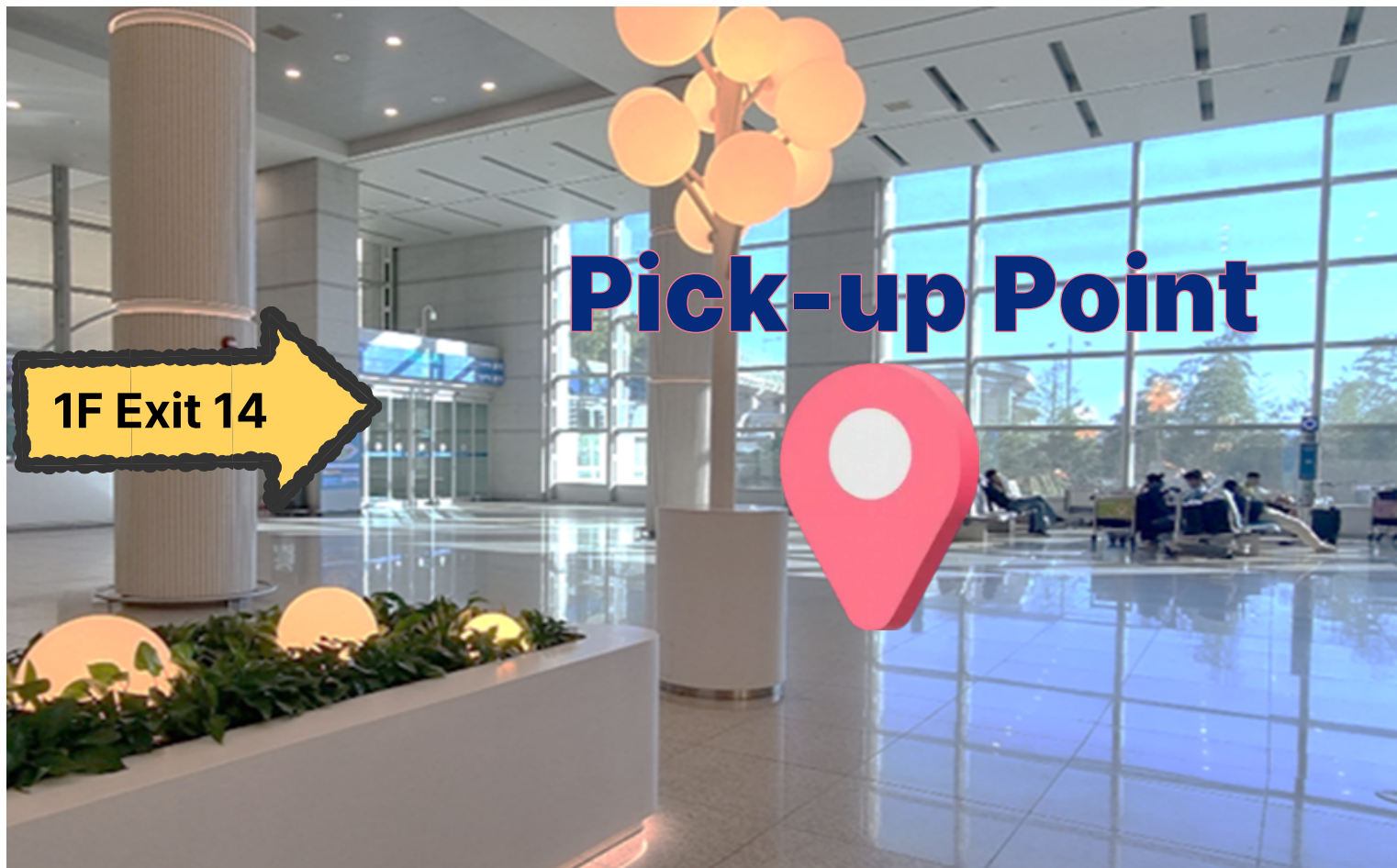
- 1 Program fee: \$ 1,000 (Partner university students: \$800)
- 2 Payment period: June 22 ~ July 3, 2026
- 3 Payment platform: Flywire or bank transfer
- 4 Payment link: Provided after June 10, 2026 to applicant



- Partner university students receive a \$200 discount.
- Airfare, insurance, and personal expenses are not included.
- Breakfast and lunch are included (dinner and weekend meals are not provided).
- Some meals may be served at local restaurants depending on the program schedule.
- Please note that halal or vegetarian meal options may be limited or unavailable.

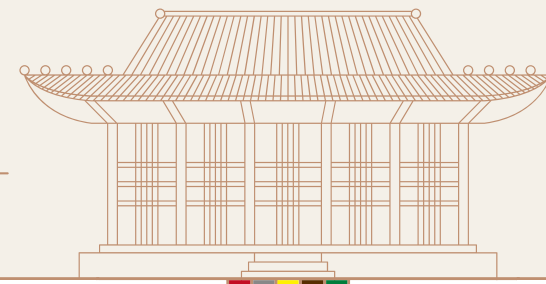


Airport Pick-up & Drop-off



1st Floor,
Incheon Airport **Terminal 1**

- 1 Pick-up date: July 26 (Sun), 2026
- 2 Pick-up time: 13:00 ~ 15:00
- 3 Location: Exit 14 of Incheon airport T 1 (1st floor)
 - Please do not go outside. Kindly wait inside on the 1st floor.
 - If you arrive at Terminal 2, you need to go to Terminal 1 (shuttle service available)
- 4 Check-out/Drop-off date: August 8 (Sat), 2026
- 5 Departure time: 08:00 ~ 09:00
- 6 Destination: Incheon Airport T 1 / T 2
 - Please book a flight boarding after 3 p.m. as it takes 4 hours from JBNU to airport.
 - Please arrange your own transport if going elsewhere on August 8.



Schedule

1st week Schedule (July 27 ~ July 31)

M



Welcome ceremony,
campus tour

T



Morning: Korean class
Afternoon: Making a fan

W



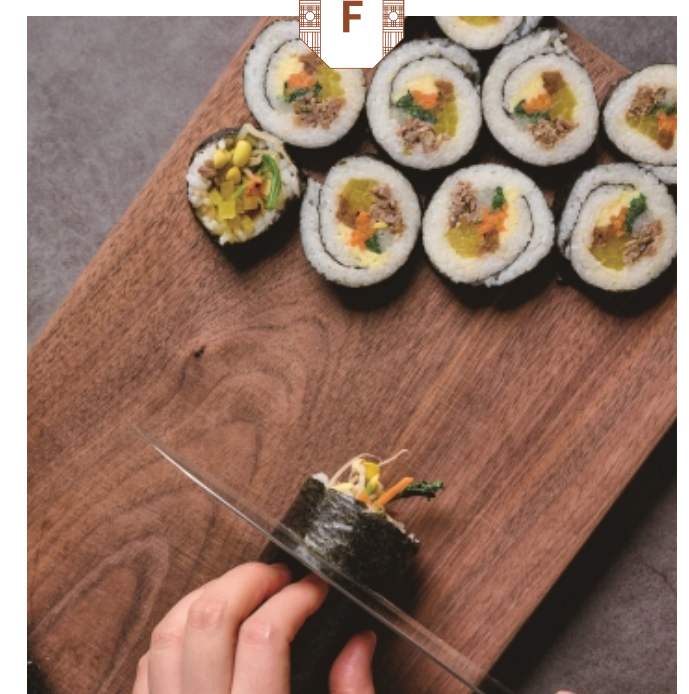
M: Korean class
A: Hanok Village(Hanbok)

T



Seoul Tour
(Palace,
Myeongdong street)

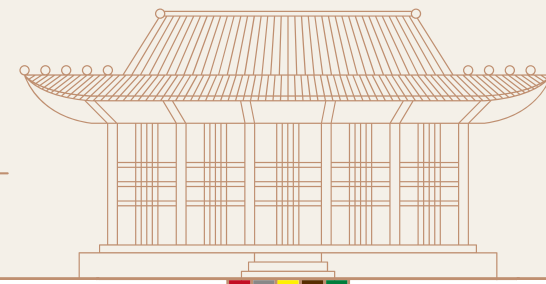
F



M: Korean class
A: Gimbap and
Paper Lamp

※ The schedule may change based on the number of participants and local conditions.

※ August 1 (Sat) ~ August 2(Sun) is free time.



Schedule

2nd week Schedule (August 3 ~ August 7)

M



Morning: Korean class
Afternoon: Namwon
(Night Tour)

T



M: Korean class
A: Calligraphy

W



M: Korean class
A: National Intangible
Cultural Heritage Center

T



Muju Taekwando

F



Closing ceremony

※ The schedule may change based on the number of participants and local conditions.



Accommodation

Dormitory Information



Room



Room



Toilet



Cafeteria

1 Room facility

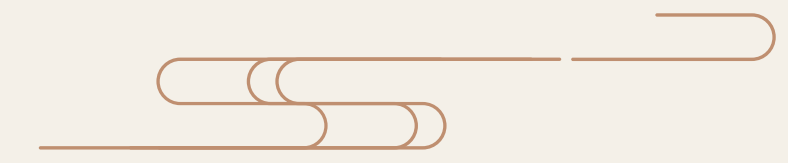
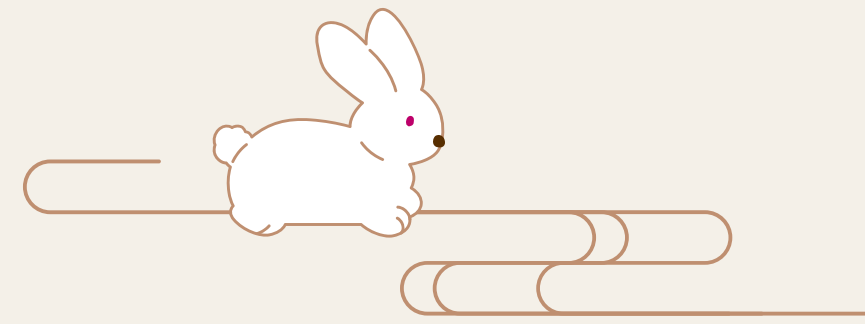
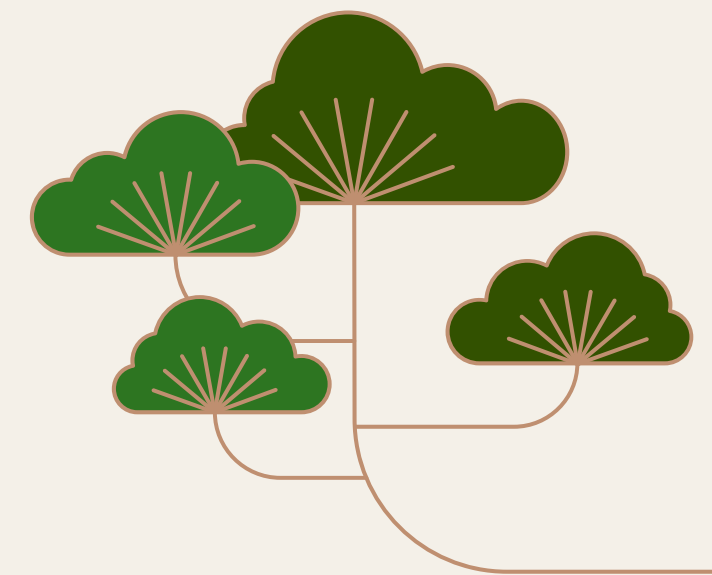
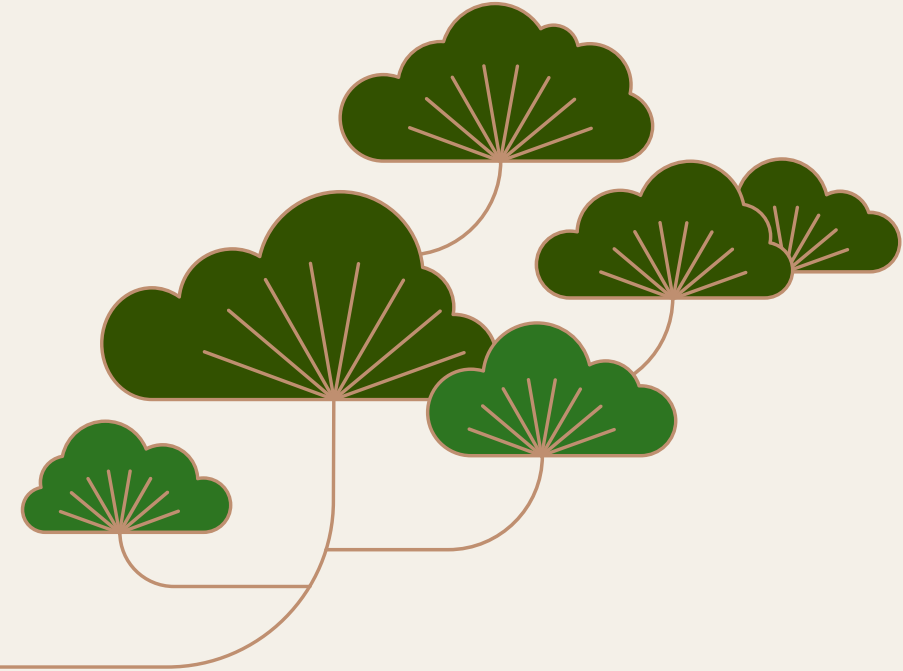
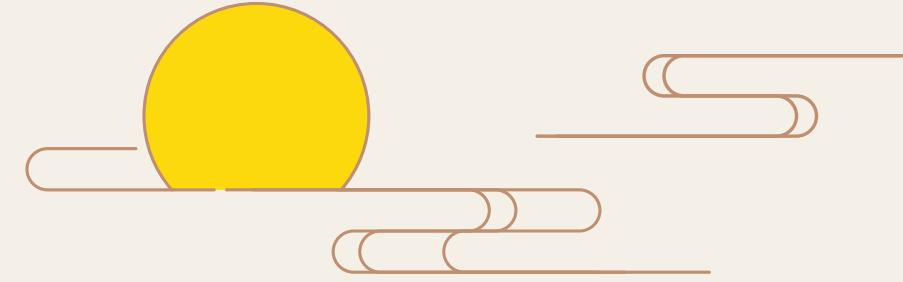
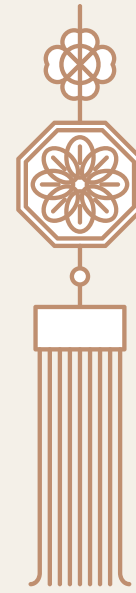
Bed, desk, chair, closet, toilet, airconditioner

- Comforter set (including pillow) provided
- Water purifier in the hallway
- Wi-Fi installed
- Microwave and refrigerator on the first floor

2 Things to Prepare

Toiletries, towels, personal belongings, slippers

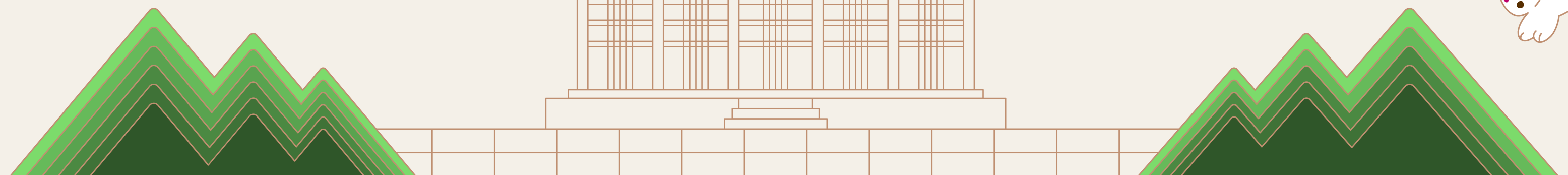
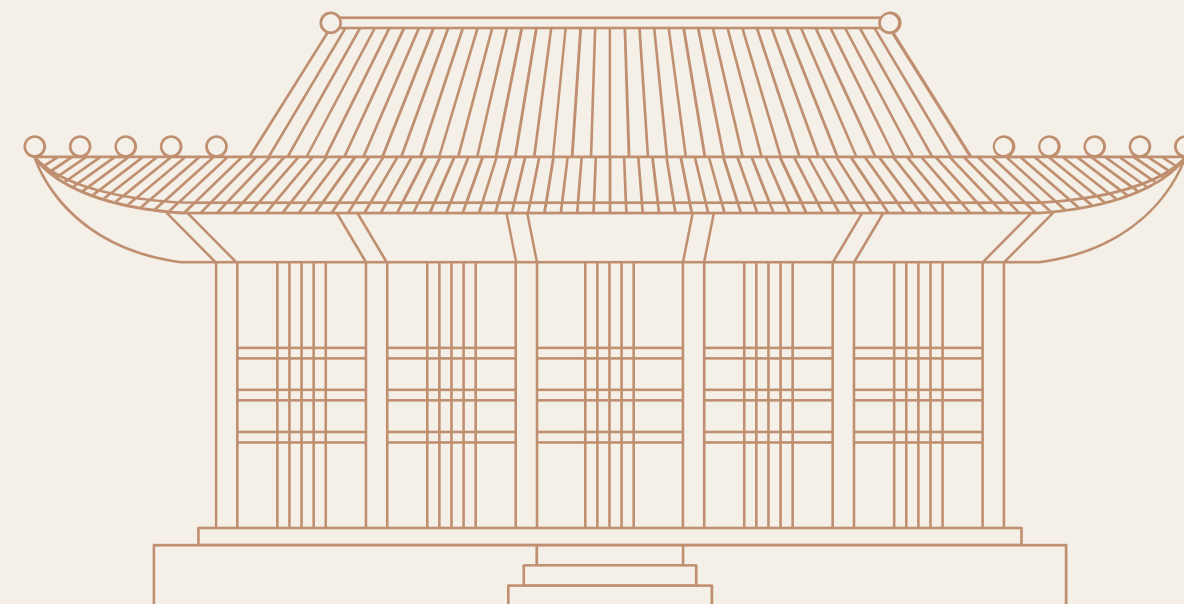
- No hair dryer, no trash can
- Shoes must be removed inside the room
- There is a laundry room (washing machine, dryer, iron) with the app
- No kitchen

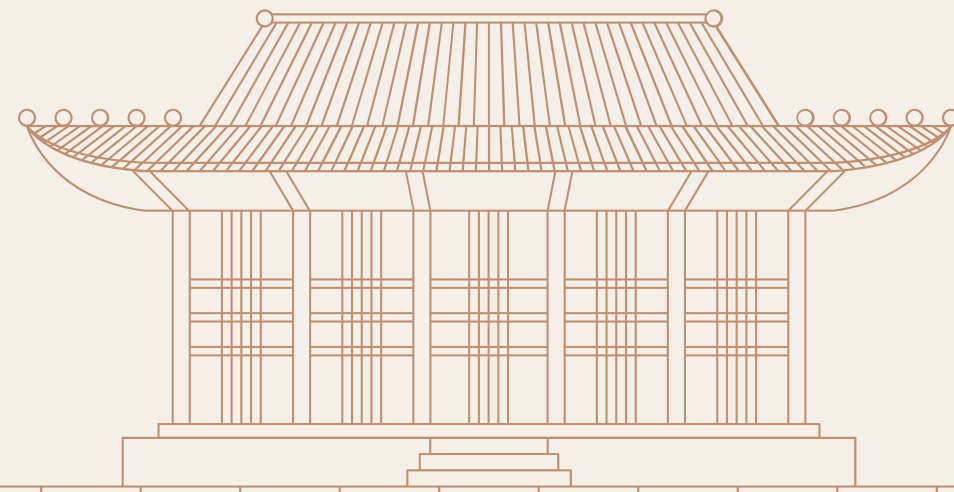


Thank you



- Phone : +82 063 270 4964
- Email: feelingkorea@jbnu.ac.kr
- Website: ioffice.jbnu.ac.kr

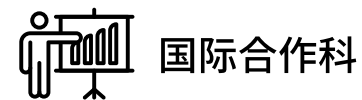




2026夏季 指南手册

The Feeling Korea

2026年7月26日(周日) ~ 8月8日(周六)



国际合作科



+82 63 270 4964



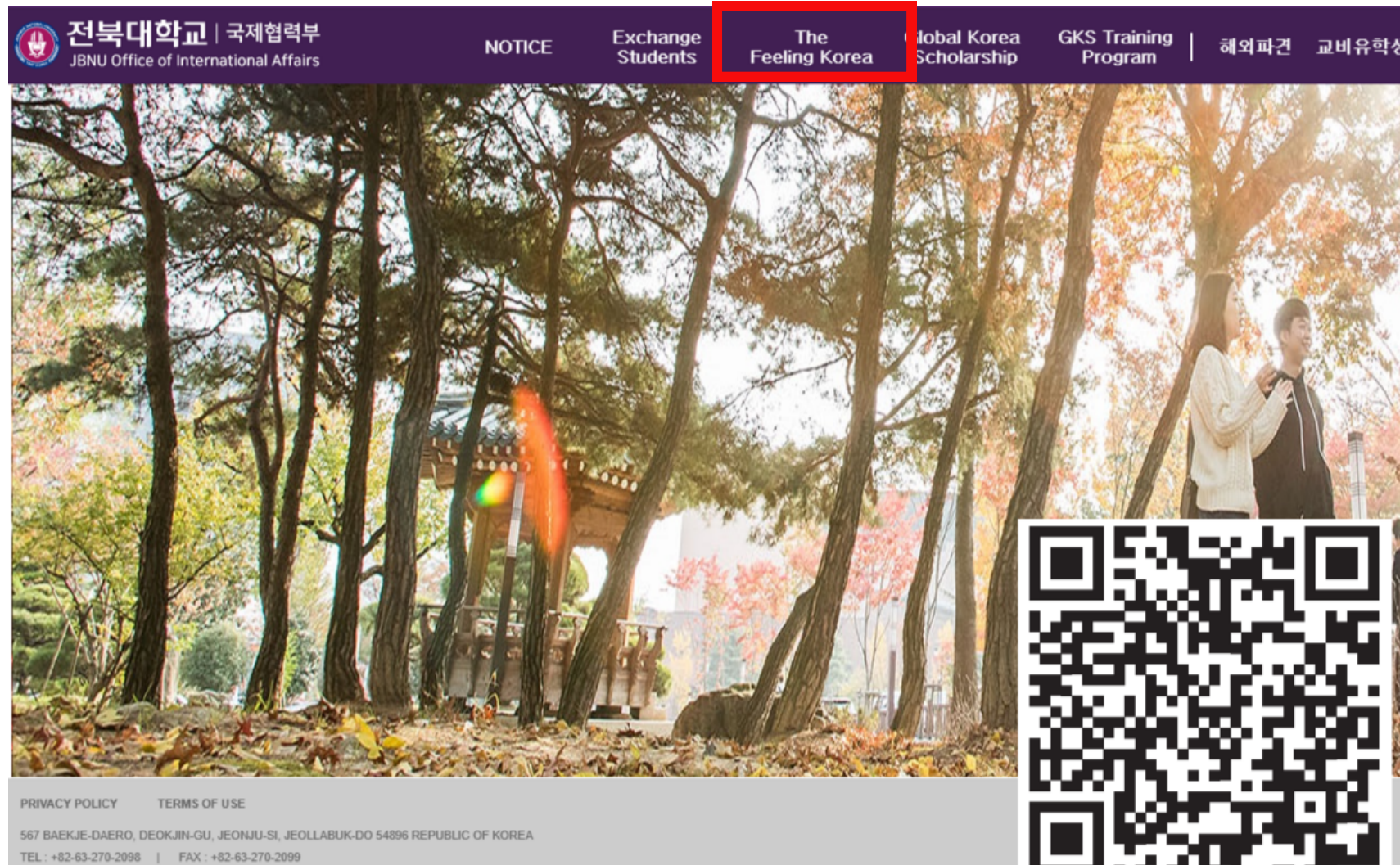
feelingkorea@jbnu.ac.kr



office.jbnu.ac.kr

申请方法

请在截止日期前完成在线申请。



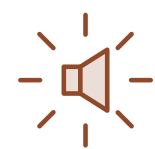
- 1 申请期间: 2026年 5月 1日 ~ 6月 12日
- 2 如何申请: 在线
- 3 链接: https://all.jbnu.ac.kr/jbnu/oasis/online_application.html
- 4 所需材料: 护照复印件、在学证明
- 5 含: 住宿(双床)、韩国课程、文化体验、仁川机场和全北国立大学之间的接送巴士

- 合作大学的学生须提交注明大学名称和学年的入学证明

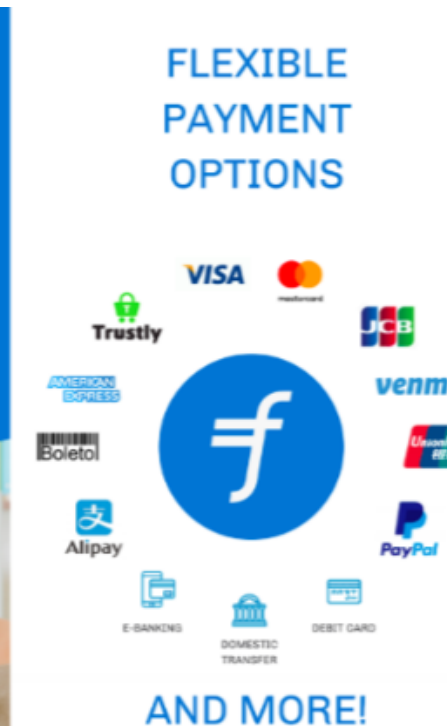


关于支付

- 1 支付费用: 1,000美元 (来自合作大学的学生: 800美元)
- 2 支付期间: 2026年6月22日 ~ 2026年7月3日
- 3 支付平台: Flywire、银行转帐
- 4 支付链接: 6月10日之后会提供给项目申请者



- 合作大学的学生可享受 200 美元折扣
- 机票、保险和个人开支不包含在内
- 包含早餐和午餐 (不提供晚餐和周末餐食)
- 根据项目安排, 部分餐食可能在当地餐厅供应
- 请注意, 清真或素食选项可能有限或不提供



机场接机& 送机



1楼的14号出口

集合地点

仁川机场1号航站楼1层(室内)

- 1 接机日期: 2026年 7月 26日(周日)
- 2 接机时间: 13:00 ~ 15:00
- 3 接机地点: 仁川机场**第一航站楼1楼14号出口**附近
 - 请参考下面的照片, 不要出去, 在14号出口附近的座椅区等待 (室内)
 - 如果你抵达的是第二航站楼, 请坐机场摆渡车到第一航站楼来
- 4 退房/送机日期: 2026年8月8日 (周六)
- 5 送机出发时间 (全州): 上午8点~9点
- 6 目的地: 仁川国际机场 T1 / T2
 - 所有参加者须预订下午3点以后起飞的航班。从JBNU到仁川机场约4小时
 - 如果在8月8日打算前往仁川机场以外的地点, 则需要自行安排交通



日程

第一周日程 (7月27日~7月31日)

周一



欢迎仪式，校园参观

周二



上午: 韩语课
下午: 制作韩纸扇

周三



上午: 韩语课
下午: 韩服体验、
参观韩屋村

周四



首尔
(宫殿, 明洞)

周五



上午: 韩语课
下午: 紫菜包饭和纸灯

※ 日程可能会根据参加人数和当地情况而变更

※ 8月1日(周六)至8月2日(周日)空闲时间, 可自由活动



日程

第二周日程 (8月3日~8月7日)

周一



上午: 韩语课
下午: 南原 (夜游)

周二



上午: 韩语课
下午: 书法

周三



上午: 韩语课
下午: 國立非物质文化遗产中心

周四



茂朱 跆拳道院

周五



结业仪式

※ 日程可能会根据参加人数和当地情况而变更



住宿

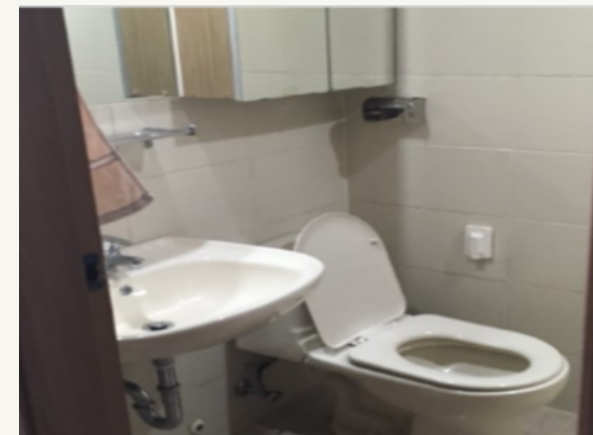
关于宿舍



房间



房间



卫生间



餐厅

1 房间设施

床, 书桌, 椅子, 衣柜, 卫生间、空调

- 提供毯子(含枕头)
- 走廊配备净水器
- 已安装无线网络
- 一楼配备微波炉和冰箱

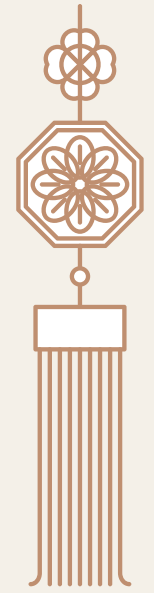
2 准备事项

洗浴用品, 毛巾, 卫生纸, 其他个人用品, 拖鞋

- 不提供吹风机和垃圾桶
- 进入房间必须脱鞋
- 提供洗衣房 (配有洗衣机、烘干机和熨斗), 并附带应用程序
- 不提供厨房

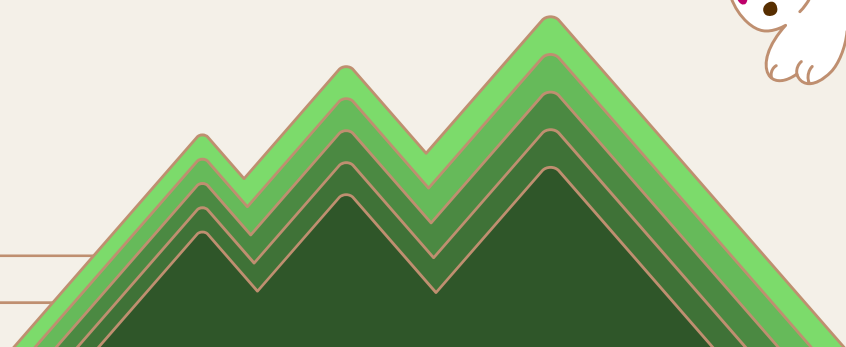
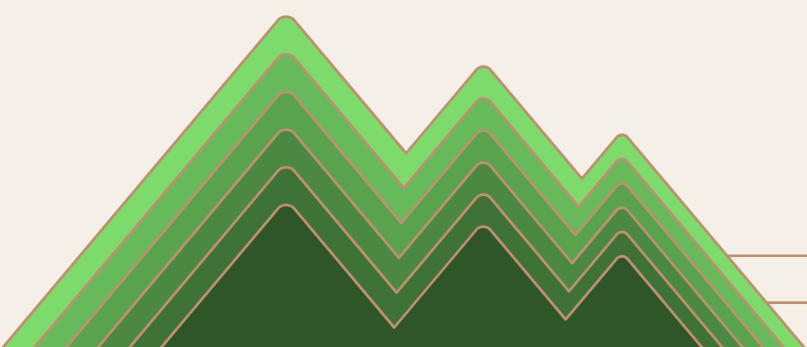
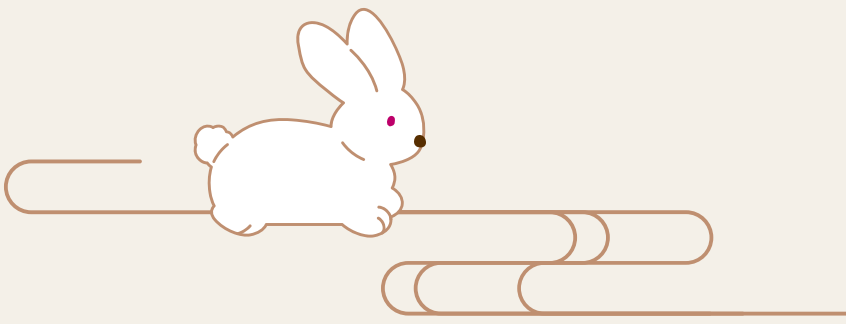
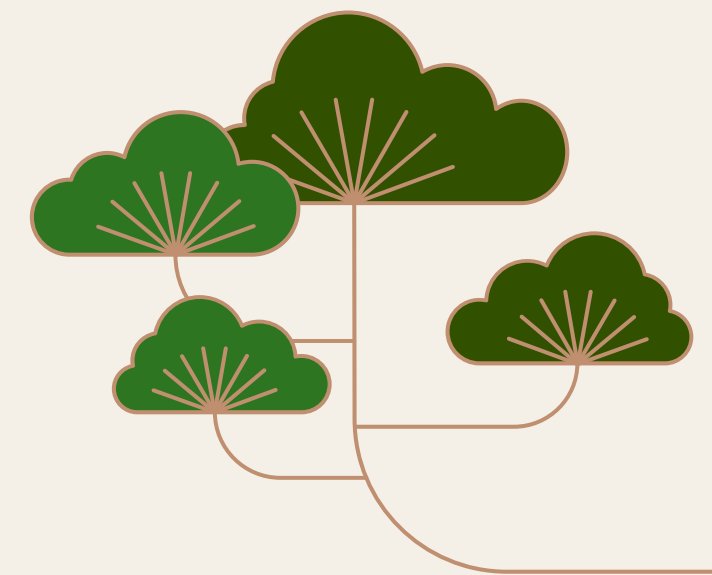
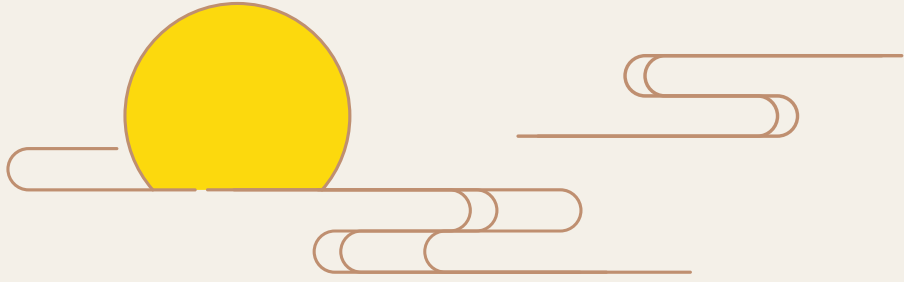
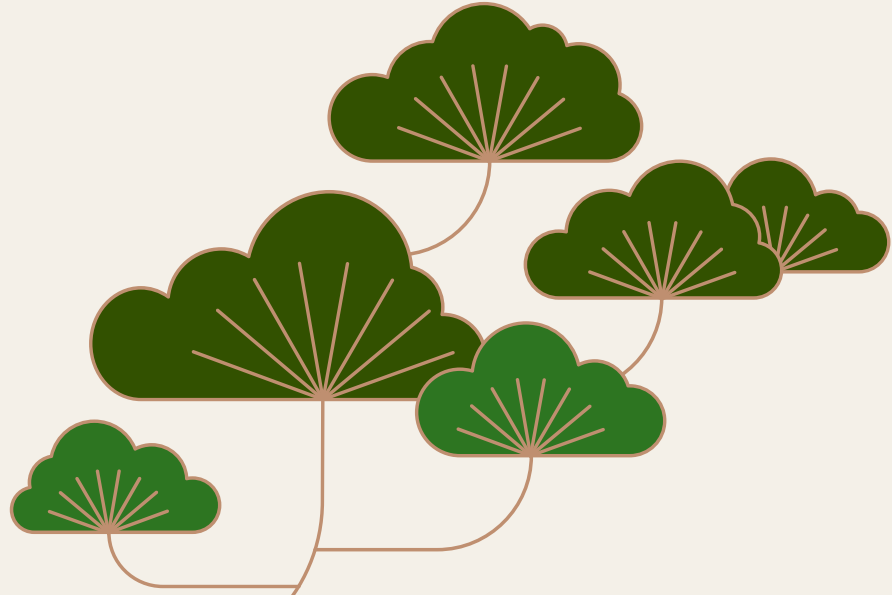
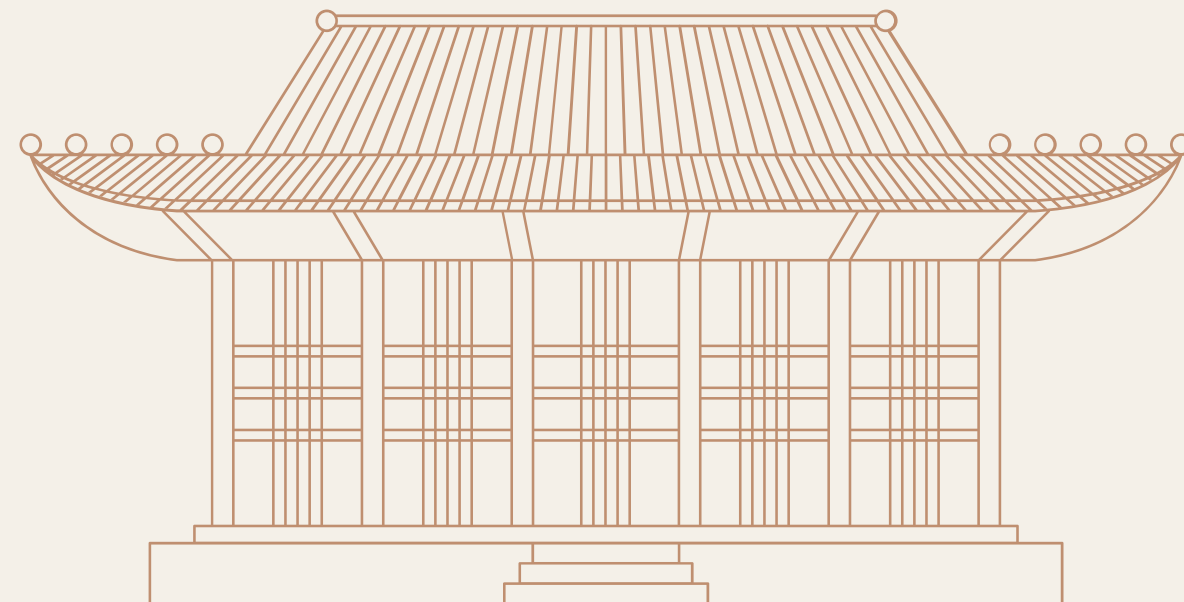


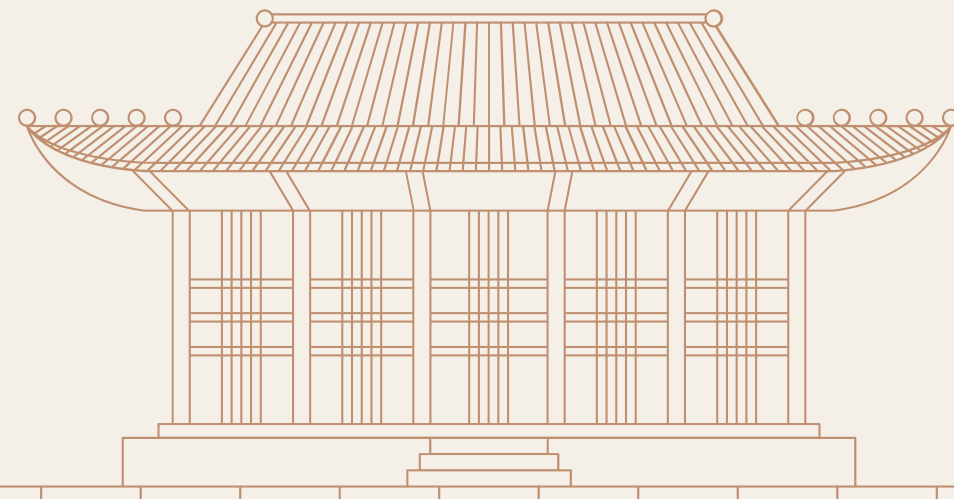
国立全北大学
The Feeling Korea



谢谢

- 电话 : +82 63 270 4964
- 邮箱: feelingkorea@jbnu.ac.kr
- 网站: ioffice.jbnu.ac.kr

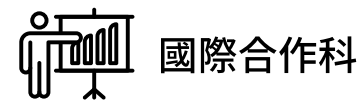




2026夏季 指南手冊

The Feeling Korea

2026年 7月 26日(週日) ~ 8月 8日(週六)



國際合作科



+82 63 270 4964



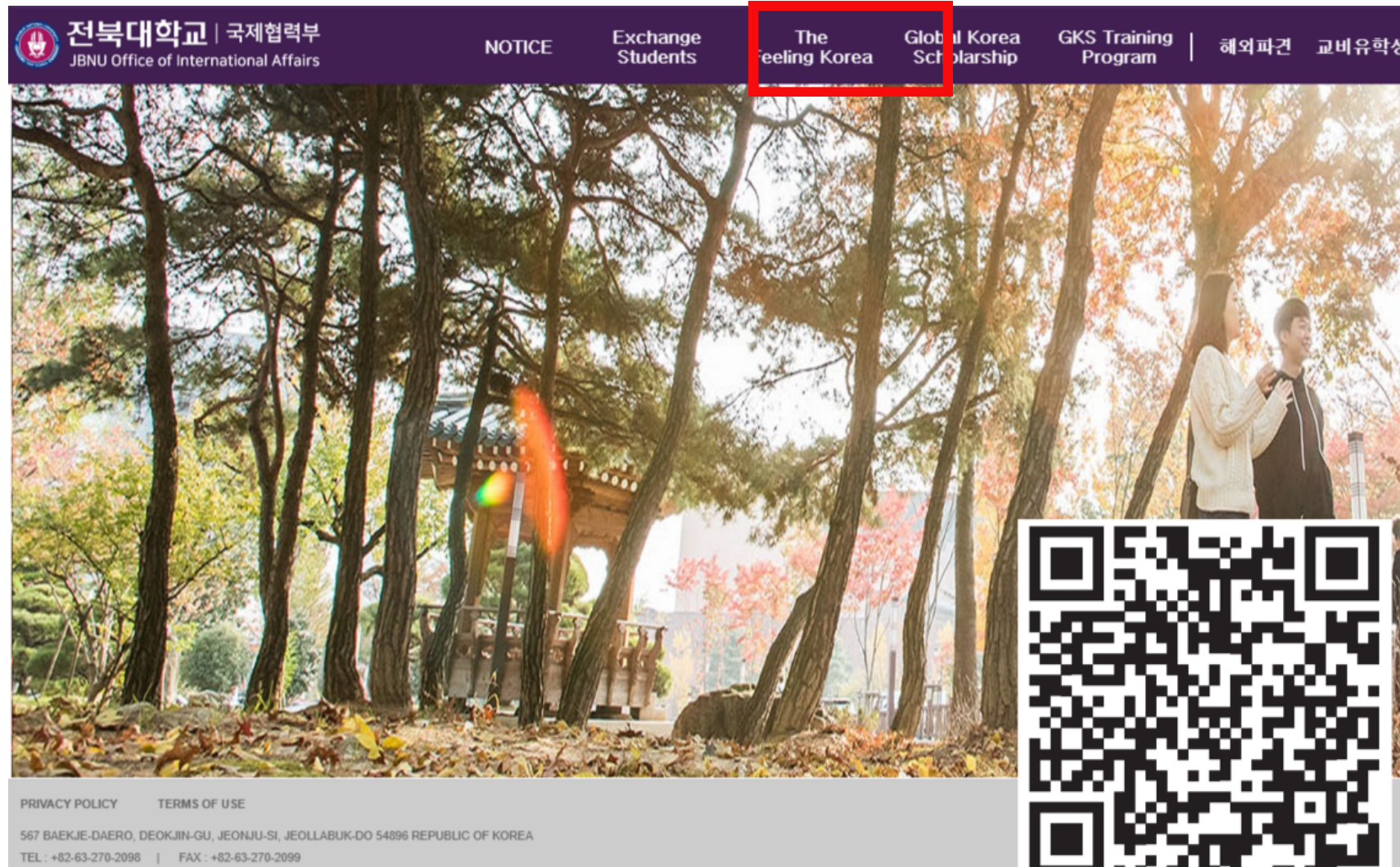
feelingkorea@jbnu.ac.kr



office.jbnu.ac.kr

申請方法

請在截止日期前完成線上申請。



- 1 申請期間: 2026年 5月 1日 ~ 6月 12日
- 2 申請方式: 網路申請
- 3 網址: https://all.jbnu.ac.kr/jbnu/oasis/online_application.html
- 4 提交資料: 護照影本、在學證明
- 5 內含: 住宿(雙床) 、韓文課程、文化體驗、仁川機場和全北國立大學之間的接送巴士

- 合作大學的學生須提交註明大學名稱和學年的入學證明

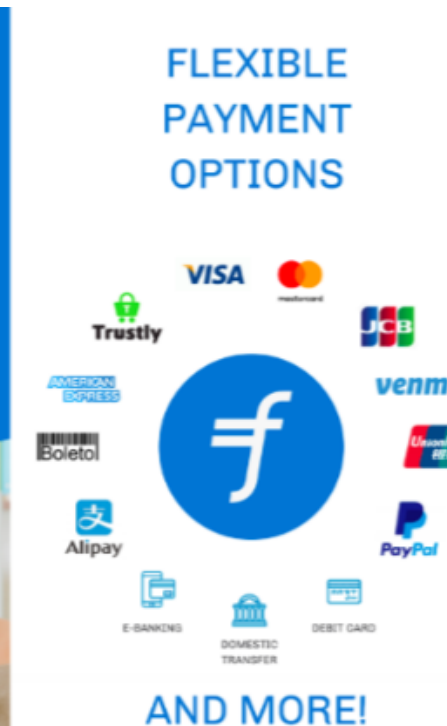


關於支付

- 1 付款費用: 1,000美元 (來自合作大學的學生: 800美元)
- 2 支付期間: 2026年6月22日 ~ 2026年7月3日
- 3 支付平台: Flywire、銀行轉帳
- 4 付款連結: 6月10日之後會提供給計畫申請者



- 合作大學的學生可享 200 美元折扣
- 機票、保險和個人開支不包含在內
- 含早餐和午餐 (不提供晚餐和週末餐點)
- 根據專案安排, 部分餐點可能在當地餐廳供應
- 請注意, 清真或素食選項可能有限或不提供



機場接機& 送機



仁川機場1號航廈1層(室內)

- 1 接機日期: 2026年 7月 26日(週日)
- 2 接機時間: 13:00 ~ 15:00
- 3 接機地點: 仁川機場**第一航站1樓14號出口**附近
 - 請參考面的照片, 不要出去, 在14號出口附近的座椅區等待 (室內)
 - 如果你抵達的是第二航廈, 請搭機場擺渡車到第一航廈來
- 4 退房/送機日期: 2026年8月8日 (週六)
- 5 送機出發時間 (全州): 上午8點~9點
- 6 目的地: 仁川國際機場 T 1 / T 2
 - 所有參加者須預訂下午3點以後起飛的班機。從JBNU到仁川機場約4小時
 - 如果在8月8日打算前往仁川機場以外的地點, 則需要自行安排交通



日程

第一週日程 (7月27日~7月31日)

週一



歡迎儀式，校園參觀

週二



上午: 韓語課
下午: 製作韓紙扇

週三



上午: 韓語課
下午: 韓服體驗、
參觀韓屋村

週四



首爾
(皇宮, 明洞)

週五



上午: 韓語課
下午: 紫菜包飯和紙燈

※ 日程可能會根據參加人數和當地情況而變更廣寒樓苑

※ 8月1日(週六)至8月2日(週日)空間時間，可自由活動



日程

第二週日程 (8月3日~8月7日)

週一



上午: 韓語課
下午: 南原 (夜遊)

週二



上午: 韓語課
下午: 書法

週三



上午: 韓語課
下午: 國立非物質文化遺產中心

週四



茂朱 跆拳道園

週五



結業儀式

※ 日程可能会根据参加人数和当地情况而变更



住宿

宿舍資訊



房間



房間



洗手間



餐廳

1 房间设施

床, 書桌, 椅子, 衣櫃, 衛浴、空調

- 提供毯子(含枕頭)
- 走廊配備淨水器
- 已安裝無線網路
- 一樓配有微波爐和冰箱

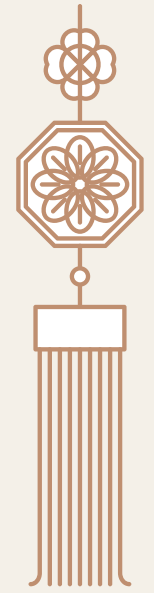
2 准备事项

盥洗用品, 毛巾, 衛生紙, 其他個人用品, 拖鞋

- 不提供吹風機和垃圾桶
- 進入房間必須脫鞋
- 提供洗衣房 (附洗衣機、烘乾機和熨斗), 並附有應用程式
- 不提供廚房



國立全北大學
The Feeling Korea



謝謝

- 電話 : 82 063 270 4964
- 信箱: feelingkorea@jbnu.ac.kr
- 網址: ioffice.jbnu.ac.kr

