

2026학년도 후기 신·편입 학부

외국인 특별전형 모집요강





거주비 지원 (2026. 2학기 입학생부터 적용)

2026학년도 후기 신·편입학 학부
외국인특별전형 모집요강

구분	내용	지급 조건
거주비 지원 (신설)	1년간 1,300,000원 (학기별 650,000원/총 2회 지급)	- 입학 후, 학생 본인의 통장 개설 및 신청 필수 - 최종 입학(등록) 후, 관련 별도 안내 예정



장학금

2026학년도 후기 신·편입학 학부
외국인특별전형 모집요강

1. 신입생 장학금 : 첫 학기에만 지급

구분	장학금 종류	장학내용	지급 조건
성적우수 장학금	1종 장학금	수업료1, 수업료2 전액면제	TOPIK 6급 또는 IELTS 8 이상 소지자
	3종 장학금	수업료2 50%면제	TOPIK 5급 또는 IELTS 7.5 소지자
	5종 장학금	수업료1 전액면제	기타 공인어학능력성적 소지자 중 예산범위 내 지급
Link 장학금	3종 장학금	수업료2 50%면제	- 최근 2년 간 전북대학교 한국어연수과정 4개 학기 이상 수료자 중 TOPIK 3급 이상 소지자 - 최근 2년 간 전북대학교 한국어연수과정 6개 학기 이상 수료자
	5종 장학금	수업료1 전액면제	- 최근 2년 간 전북대학교 한국어연수과정 2개 학기 이상 수료자 중 TOPIK 3급 이상 소지자 - 최근 2년 간 전북대학교 한국어연수과정 3개 학기 이상 수료자

※ 위 장학금은 자비유학생에 한해 지급되며, 성적우수장학금과 LINK장학금은 중복 수혜 불가

※ 공인언어성적에 따른 성적우수 장학금은 2026. 6. 26.(금)까지 언어성적표를 낸 학생들에게 한하여 지급됨
(추후 상향된 공인언어성적표 제출 시 장학금에 반영되지 않음)

※ LINK 장학금은 2026. 8. 12.(수)까지 전북대 한국어학당 수료증을 낸 학생들에게 한하여 수혜여부 판단(심사)

※ 상기 장학금 내역은 상황에 따라 다소 변경될 수 있음

2. 재학생 장학금

구분	장학금 종류	지급 조건
성적우수 장학금	1종 장학금 (등록금 100%감면) ~ 5종 장학금 (등록금 약 15%감면)	- 직전학기 학부 성적 2.75이상, 직전학기 15학점 이상 이수, 각 학과에서 선발

3. 6.25 한국전쟁 참전 (전투지원 16개국) 용사 직계 후손 장학금

구분	장학금 종류	지급 조건
우수인재 장학금	1종 장학금 (등록금 100%감면) ~ 5종 장학금 (등록금 약 15%감면)	- 6.25 한국전쟁 참전(전투지원 16개국) 용사 직계 후손 - 전투지원 16개국: 미국, 영국, 캐나다, 튀르키예, 호주, 필리핀, 태국, 네덜란드, 콜롬비아, 그리스, 뉴질랜드, 에티오피아, 벨기에, 프랑스, 남아공화국, 룩셈부르크 - 증빙: 각국 국방부, 보호처 또는 참전용사 협회로부터 참전용사 증빙 원본서류 및 직계후손임을 증빙할 수 있는 가족관계증명서 원본(국/영 번역본 포함) 또는 공증본 제출자 - 신입생 첫 학기 수업료1, 수업료2 전액 면제, 단, 2개 학기부터는 직전학기 학부 성적 2.75이상, 직전학기 15학점 이상 이수자



원서접수 유의사항

- 원서 접수 마감시간까지 모든 기재사항을 입력하고 전형료 결제를 마쳐야 접수가 완료됨
- 원서 접수 시 성명은 반드시 여권성명과 동일해야함. **접수 마감 후 지원학과 변경 및 전형료 반환 불가**
- 모든 서류는 한국어 또는 영어로 작성해야하며, 이외 언어로 작성된 모든 서류는 반드시 한국어 또는 영어 번역본을 제출해야 함
- 접수 완료 후 수험번호가 생성되며, 수험번호를 통해 면접일정, 합격자발표 및 등록금 납부 안내
- **온라인접수를 완료했다라도 구비서류를 기간 내에 미 제출 시 면접 미실시 및 불합격 처리
마감일까지 원본 도착 또는 사본 이메일 제출 필수.** 마감일 이후 도착한 서류는 접수하지 않음
- 사본제출자 및 보충서류가 있는 경우 **2026. 8. 21.(금)**까지 원본 서류를 제출해야 함
- 원서 상에 연락처를 잘못 기재 하였거나 연락이 두절되는 경우가 발생하여 생기는 불이익에 대해서 본교는 책임 지지 않음
- 공인언어성적표(TOPIK, IELTS 등) 및 어학당 수료증은 원서접수일 기준 최근 2년 이내에 발급된 성적표만 인정



지원자 유의사항

- 모든 서류는 원본 제출을 원칙으로 함. 단, 원본을 제출할 수 없는 경우 발급기관(출신학교 등)에서 원본임을 확인하는 증명이나 공증 받은 사본 또는 원본 확인 후 접수처(전북대학교 국제협력과)에서 원본대조필을 받아 사본 제출
- 제출서류는 서류접수 마감 후 반환이 불가하며, 지원학과(전공)는 변경할 수 없음(단, 졸업증 원본은 개강 후 반환)
- 전형 기간 중 합격자 발표를 포함한 모든 공지사항은 홈페이지를 통해 공지함
- 제출 서류 미비, 연락처 등 기재착오, 모집요강 요구사항 불이행, 입학수속 절차 불이행, 합격/불합격 미확인, 연락두절 등으로 불이익이 발생한 경우 본교는 책임을 지지 않음
- **전형 성적 및 평가 내용은 일절 공개하지 않음**
- 서류 미비 또는 기재사항이 사실과 다를 경우, 위조 혹은 변조 사실이 발견된 경우, 번역 오류, 대리시험 등 **기타 부정합 방법으로 입학한 사실이 확인된 경우는 최종 불합격처리 됨.** 입학 후 부정합 방법으로 합격한 사실이 발견된 경우에도 입학허가를 취소할 수 있음. 이 경우 기 납부한 등록금, 전형료는 환불되지 않으며 입학이 취소된 날로부터 3년간 본교에 입학할 수 없음
- 입학 학기가 같은 2개 이상의 대학에 이중 등록하였거나 지정기간 내에 등록금을 납부하지 않은 자는 합격/입학이 취소됨
- 최종합격자 중 졸업예정자는 2026. 8. 21.(금)까지 졸업증명서 및 학력인증서를 제출해야 하며, 기간 내 미제출 시 합격이 취소될 수 있음
- 기타 모집요강에 명시되지 않은 사항은 본교 학사관련 규정 및 지침을 적용하며, 대학입학전형위원회의 결정에 따름
- 최종합격자는 반드시 합격자 유의사항을 확인해야 하며, 안내에 따라 정해진 기간 내에 비자, 생활관(기숙사), 보험, 등록금 납부, 수강신청을 해야 함
- 편입학자는 재학 중에 전학·전과는 불가하나 복수 전공 및 부전공 이수 가능함
- 전북대학교는 이중학적을 인정하지 않으므로 합격자 중 타 대학에 학적을 두고 있는 자는 입학 전 전적대학의 학적을 정리(자퇴)해야 함

※ 본 모집요강은 한국어, 영어, 중국어로 작성되었으며, 해석상의 차이가 발생할 경우 한국어로 작성된 내용을 기준으로 함



01 모집안내

1. 전형 일정	5
2. 지원 자격	6
3. 제출 서류	7
4. 모집단위	9
5. 모집학과	10
6. 지원절차	13
7. 전형(심사)방법	14
8. 합격자발표 및 비자 발급 안내	15
9. 전형료	16

02 학사안내

1. 등록금	16
2. 기타 안내사항	17
※ [별지] 아포스티유 협약국가	19



전형 일정

2026학년도 후기 신·편입학 학부
외국인특별전형 모집요강

※ 모집일정, 접수방법, 모집단위는 학내 사정에 따라 변경될 수 있음(변경사항 발생 시 본교 홈페이지 공지)

구 분	1차	2차	비 고
입학원서 접수	2026. 4. 1.(수) 9:00 ~2026. 4.15.(수) 17:00	2026. 5.18.(월) 9:00 ~2026. 5.29.(금) 17:00	- 전형료: 80,000원 - 인터넷 접수 후 신청서 및 기타서류 제출필요 - 남원글로벌캠퍼스 지원자에 한하여 추가 모집 별도 실시 가능
서류제출 마감	2026. 4. 22.(수)	2026. 6. 5.(금)	- 우편제출 - 방문제출시 JBNU인터내셔널센터 3층 국제협력과 제출 - 서류제출 마감일까지 모든 서류를 제출하지 않은 경우 면접 미실시 및 불합격 처리. 단, 마감일 도착 불가시 서류 사본 이메일 제출 후 추후 원본 제출 (admissionu@jbnu.ac.kr) - 사본제출자 원본 제출마감 : 2026. 8. 21.(금)
면접일정 안내	2026. 4. 30.(목)	2026. 6. 12.(금)	- 지원자 개별 이메일 통보 - 본교 홈페이지 공지
면접	2026. 5. 7.(목) ~2026. 5. 8.(금)	2026. 6. 16.(화) ~2026. 6. 17.(수)	- 학과별로 기간 중 면접고사 진행 • 국내체류자 : 대면면접 (전화/화상면접) • 해외체류자 : 전화 또는 화상면접 - 면접 불참자 불합격 - 예체능계 지원자는 학과에 따라 면접시 실기시험 진행
합격자 발표	2026. 5. 22.(금)	2026. 7. 3.(금)	- 지원자 개별 이메일 통보 - 본교 홈페이지 공지
재정 입증서류 제출	비고 참고		- 원본 제출 - 한화 1,600만원 이상(약 13,000USD 이상) 1) 한국체류자 : 합격후 제출(비자 신청 전 발급) • 본인명의로 한국계좌만 가능 • 발급일 : 비자 신청일 기준 30일 이내 • 상급과정 진학 시 : (D4→D2) 800만원 이상 2) 해외체류자 : 원서 접수 시 또는 합격 후 별도 제출 모두 가능 • 본인 또는 부모의 계좌(해외계좌 가능) • 발급일 : 제출일 기준 30일 이내 • 지원 시 미제출한 경우 비자 신청 전에 제출
부족 서류 추가 제출	2026. 8. 21.(금)까지		- 아래 서류 미제출자에 한함 • 졸업예정자의 학위 관련 서류(졸업증명서 및 학력인증서) • 전북대학교 한국어학당 재학생의 어학당 수료증 • 언어시험 접수증 제출자의 최종 어학성적표 - 그 외 서류는 사전에 제출되지 않은 경우 불합격처리
표준 입학허가서 발급	추후 안내		- 등록금 납부 및 모든 원본 서류 제출 완료 후 발급 • 졸업예정자는 졸업증명서 및 학력인증서 제출 전까지 표준입학허가서를 받을 수 없음
등록금 납부	추후 안내		- 납부일정 확정 후 추후 안내 (7월 중) - 지정 은행에 직접 납부
개 강	2026. 9. 1.(화)		- 2026학년도 제2학기 개강



지원 자격

2026학년도 후기 신·편입학 학부
외국인특별전형 모집요강

- 1. 모집인원 : 약간명
- 2. 지원전형 : 지원하는 전형/모집단위 별로 아래 국적·학력·어학능력을 각각 모두 충족해야 함
 - 전형 I : 부모와 본인 모두 외국인인 자
 - 전형 II : 전교육과정을 해외에서 이수한 외국인

구분	내용
국적/ 학력자격	<p>신입학</p> <p>아래의 전형 조건 중 하나에 해당하는 자 (지원자는 반드시 외국인, 복수국적 안됨)</p> <ol style="list-style-type: none"> 1. 전형 I : 부모와 본인 모두 외국인이며 국내·외 정규 고등학교 졸업(예정)자 2. 전형 II : 외국에서 우리나라 초·중등교육에 상응하는 교육과정을 전부 이수한 외국인 <p>※ 전형 I 부모와 본인 모두 외국인인 자 : 복수국적자 제외</p> <p>※ 전형 II 지원은 전 교육 과정(초,중,고 12년 과정에 해당)을 해외에서 이수하고, 부모 모두가 외국인이 아닌 경우만 지원(초,중,고 모든 졸업 및 성적증명서 제출 필수이며 다른 국내 대학에 이중 지원 불가함)</p> <p>※ 국내·외 고등학교 검정고시 미 인정</p> <p>※ 홈스쿨링, 사이버교육 등의 학력인정방법 미 인정</p>
	<p>편입학</p> <p>아래의 조건을 모두 만족해야함</p> <ol style="list-style-type: none"> 1. 아래의 전형 조건 중 하나에 해당하는 자 <ul style="list-style-type: none"> - 전형 I : 부모와 본인 모두 외국인인 자 - 전형 II : 외국에서 우리나라 초·중등교육에 상응하는 교육과정을 전부 이수한 외국인 <p>※ 전형 II 지원은 전 교육 과정(초,중,고 12년 과정에 해당)을 해외에서 이수하고, 부모 모두가 외국인이 아닌 경우만 지원(초,중,고 모든 졸업 및 성적증명서 제출 필수이며 다른 국내 대학에 이중 지원 불가함)</p> <ol style="list-style-type: none"> 2. 정규 고등학교를 졸업 3. 4년제 정규 대학에서 2년(4학기) 이상 수료하고 65학점 이상을 취득한 자 <ul style="list-style-type: none"> ※ 2학년 편입지원자는 1년(2학기) 이상 수료, 35학점 이상을 취득한 자 ※ 4학년 편입지원자는 3년(6학기) 이상 수료, 95학점 이상을 취득한 자 <p>※ 전문대학(2~3년제)의 경우, 정규 과정 졸업(예정)자만 지원 가능</p> <p>※ 고등학교+대학교(5년제)의 경우, 고등학교와 대학교의 졸업장 및 성적표를 각각 증명하고, 학교에서 5년제 제도에 대한 증명서를 발급받아 제출해야 함</p> <p>※ 학점제도 없는 대학출신자 응시 불가(성적증명서에 각 과목 별 학점 및 백분율 점수 표기 필수)</p> <p>※ 출신대학의 학과(전공)에 관계없이 지원가능하며, 전적 대학에서 이수한 학점의 인정은 해당 학부(과)장의 결정을 따름</p> <p>※ 전복대학교는 이중학적을 인정하지 않으므로 합격자 중 타 대학에 학적을 두고 있는 자는 입학 전 전적대학의 학적을 정리(자퇴)해야 함</p> <p>※ 전적대학에서 징계로 제적된 자는 지원할 수 없으며, 본교 재학생(재학,휴학)은 입학할 수 없음</p> <p>※ 복수국적자 제외 ※ 국내·외 고등학교 검정고시 미 인정 ※ 홈스쿨링, 사이버교육 등의 학력인정방법 미 인정</p>
어학능력	<p>한국어 Track</p> <ol style="list-style-type: none"> 1. 영어Track 및 남원글로벌캠퍼스 외 모든 학과 지원자에 해당함 2. 아래 어학능력자격 중 하나 이상 해당자 <ul style="list-style-type: none"> - 한국어능력시험 TOPIK 2급 이상 소지자 (TOPIK IBT포함) - 국내 한국어학당 4급반 이상 수료자 또는 재외동포 국내교육과정 고급반 이상 수료자 - 전북대학교 자체시험 2급이상 취득자 <p>※ 단, TOPIK2급 (자체시험 2급)의 경우, 입학 직후, 전북대학교 한국어연수과정 2개 학기 이수 필수</p> <p>※ 예술대학의 경우(음악학과, 산업디자인학과 제외) 위 자격 없이 한국어로 수업이 가능한지 지원 가능</p>
	<p>영어 Track</p> <ol style="list-style-type: none"> 1. 국제이공학부(엔지니어링사이언스), 국제학부(국제협력) 지원자 2. 아래 어학능력자격 중 하나 이상 해당자 <ul style="list-style-type: none"> - IELTS 5.5, TEPS 600, New TEPS 330, TOEFL iBT 71 ('26. 1. 20. 이후 시험: 3.50이상) - 영어 모국어 사용 국가의 국적소지자는 졸업증명서로 대신할 수 있음
	<p>남원 글로벌 캠퍼스</p> <ol style="list-style-type: none"> 1. 남원 글로벌캠퍼스 지원자 2. 아래 어학능력자격 중 하나 이상 해당자 <ul style="list-style-type: none"> - 한국어능력시험 TOPIK 2급 이상 소지자 (TOPIK IBT포함) - 국내 한국어학당 3급반 이상 수료자 또는 재외동포 국내교육과정 고급반 이상 수료자 - 전북대학교 자체시험 2급이상 취득자 (JBNU국제센터의 추천을 받은 자) - JBNU 국제센터 수료증 소지자 (500시간 이상 이수) - 세종학당 중급 하 이상 소지자



제출서류

2026학년도 후기 신·편입학 학부
외국인특별전형 모집요강

- ※ 지원서류는 **원본을 제출**하여야 하며 원본 재발급이 불가능한 서류의 경우 복사본에 발급기관 등의 원본대조 확인 (원본대조필) 또는 공증기관 등을 통해 공증 받은 공증본 원본을 제출해야 함
- ※ **한국어나 영어로 작성되지 않은 서류는 번역본을 필수로 제출**해야 함
공증되지 않은 번역본의 경우, [서식1] 번역자확인서와 번역자 졸업증 추가제출 - 입학원서 서식 참고
- ※ **서류 제출 마감일까지 모든 서류를 제출하지 않은 경우 면접 미실시 및 불합격 처리 (우편 제출)**
- ※ 아래 순서대로 서류를 정리하여 제출

연번	제출 서류명	신입	편입	비고
1	입학지원서	0	0	• 온라인 원서 접수 시 작성 후 출력 및 서명
2	유학경비부담서약서	0	0	• 온라인 원서 접수 후 자동 출력 가능. 출력 후 서명
3	개인정보이용동의서	0	0	• 온라인 원서 접수 후 자동 출력 가능. 출력 후 서명
4	고등학교 졸업(예정)증명서	0	0	• 중국 : ①원본+번역회사의 번역본 또는 ②공증본 제출 • 중국 외 : 아포스티유 확인서 혹은 영사확인 서류로 대체
5	대학 재학/졸업(예정)증명서	X	0	• 졸업예정자 : 졸업예정증명서를 우선 제출 후 추후 졸업증명서 추가 제출 ※ 중국 실업계고등학교 졸업자는 [서식2] 학교정보확인서 제출 필요
6	고등학교 전 과정 성적증명서	0	X	• 성적증명서 온라인접수 시 업로드 필요 • 원본+번역회사의 번역본 또는 공증 받은 사본 제출
7	대학 전 과정 성적증명서	X	0	• 졸업예정자 : 현재 기준 성적증명서 제출. 졸업 후 최종증명서 추가 제출 필요 • 대학성적-과목당 학점 및 백분위성적 기재
8	고등학교 졸업 학력인증서	0	△	• 원본 제출 • 중국 : 학력학위인증센터 발급 또는 아포스티유 (한국영사인증서류) 제출 • 중국 외 : 아포스티유 확인서 혹은 영사확인 서류 ※ 편입학 지원자 - 4년제대학생 : 고등학교 졸업+대학교 재학에 대한 인증서 제출 - 전문대학생 : 전문대 졸업 학력인증서 제출 ※ 졸업예정자는 졸업증명서와 학력인증서를 2026. 8. 21.(금)까지 제출해야 함 ※ 졸업예정자는 졸업증명서와 학력인증서 제출 전까지 표준입학허가서를 받을 수 없음 ※ 국내 학교 졸업자는 제출 불요
9	대학교 재학/졸업 학력인증서	X	0	※ 졸업예정자는 졸업증명서와 학력인증서 제출 전까지 표준입학허가서를 받을 수 없음 ※ 국내 학교 졸업자는 제출 불요
10	자격조건 증빙서류 (가족관계증명서 및 여권사본)	0	0	• 가족관계증명서 또는 출생증명서 제출 - 부모와 본인의 국적 및 관계 확인 가능 서류 - 중국 : 호구부 불가 , 친족관계공증본 또는 파출소에서 발급한 증명서 제출 - 원본+번역회사의 번역본 또는 공증 받은 사본 제출 • 여권사본 : 부모 2명의 여권사본 제출(여권이 없는 경우 신분증 사본) • 사망(이혼)으로 가족관계 증명이 불가능한 경우 사망(이혼)증명서 제출 (부모 2명 모두와의 가족관계 증명이 가능한 경우 제출 불요) • 본인과 부모의 성명, 국적이 명시 되어 있어야 함
11	어학능력증빙서류 (공인언어성적증명서 또는 한국어학당 수료증 등)	0	0	• 공인언어성적과 한국어학당 수료증 등은 원서 제출 당일까지 기간이 유효한 경우만 인정(최고 2년 이내 발급) • 공인언어시험접수자 : 접수증 제출 후 성적표 추후 제출 가능 ※ 장학금 선정은 2026. 6. 26.(금) 까지 제출된 어학성적으로만 인정함. 이후 제출 된 어학성적은 장학금 선정 기준 대상이 아님

연번	제출 서류명	신입	편입	비고
12	재정인증서류 (은행잔고증명서 등)	△	△	- 원본 제출 - 1,600만원 이상(약 13,000USD 이상) · 상급과정 진학 시 : (D4→D2) 800만원 이상 1) 한국체류자 : 합격후 제출(비자 신청 전 발급) · 본인명의로 한국계좌만 가능 · 발급일 : 비자 신청일 기준 30일 이내 2) 해외체류자 : 원서 접수 시 또는 합격 후 별도 제출 모두 가능 · 본인 또는 부모의 계좌(해외계좌 가능) · 발급일 : 제출일 기준 30일 이내 · 지원 시 미제출한 경우 비자 신청 전에 제출
13	여권사본	○	○	· 기간이 유효한 여권 사본 제출
14	외국인등록증 사본	△	△	· 국내 체류자만 제출
15	작품성과집(포트폴리오, USB 등)	△	△	· 예술대학 지원자에 한함(참고2 확인)

참고1 학력인증

구분	제출서류
아포스티유 협약 가입국 졸업자	졸업 및 성적증명서에 대한 아포스티유 확인서 [붙임 1] 아포스티유 협약국가 확인
아포스티유 협약 미가입국 졸업자	영사확인 받은 학력 입증 서류(졸업증명서) 발급기관 : 해당국 소재 한국영사관 또는 주한 자국공관 - 주재국에 한국영사관이 없는 경우 : 주재국의 업무를 담당하는 인근 한국영사관에서도 인증 가능 - 주재국이 아닌 다른 국가에서 학위를 취득한 경우 : 주재국에 위치한 학위 취득 국가 영사관에서 확인도 가능
중국 내 학력 취득자	· 일반계 고등학교 및 대학 - 교육부 학력인증 1부 - 발급기관: 중국 교육부 학위 인증센터(www.chsi.com.cn) · 실업계 고등학교 : 아래 중 하나 선택 ① 해당학교발행졸업증명서(성교육청+아포스티유)+[서식2] 학교정보확인서 ② 성교육청발행졸업증명서(아포스티유)+[서식2] 학교정보확인서

참고2 예술대학 작품성과 제출과제

구분	내용	
무용학과, 산업디자인학과, 한국음악학과	자유 형식	
미술학과	자유 형식 포트폴리오 3부	
음악학과	관악	빠른 악장의 자유곡
	현악	빠른 악장의 자유곡
	성악	① 독일 가곡(원어) 1곡 ② 이태리 가곡(원어) 1곡
	작곡	작품 제출(최소 3 작품 제출, MP3 또는 악보 첨부) 악기 연주 시연
	피아노	① L. v. Beethoven Sonata 중 빠른 악장 ② F. Chopin, F. Liszt Etude 중 1곡
	유의 사항	① 모든 곡은 악보를 보지 않고 외워서 연주한다. ② 실기고사 실시 도중 실력에 무관한 중단이나 실수는 평가에 영향이 없으므로 막혀도 중단하지 말고 계속한다.(처음부터 다시 시작하지 않도록 유의)



1. 신입학 모집 단위

1) 한국어트랙 : 전 과목 한국어로 수업 진행

- 입학 지원 가능 모집단위(학과)는 7페이지 모집학과목록에서 확인 가능, 입학 지원 시 합격한 전공의 계열에서 1년(2개 학기) 동안 수학하게 되며 2학년(3개 학기부터)는 지원 시 합격한 학부(과)에서 수학 함 (영어트랙, 남원글로벌캠퍼스 및 모집단위와 개설전공이 동일한 학부(과)는 제외)
- 2학년 진학 시 본인이 합격한 전공 변경은 불가하나, 3학년 이후 희망하는 경우 전과 신청이 가능함(1회)

단과대학	1학년 과정	2~4학년 과정
공과대학, AI대학	공학계열 1, 공학계열 2	입학 지원 시 선택한 개설전공 및 학부(과)에서 수학
경상대학	경상계열	
농업생명과학대학	농업생명과학계열	
사회과학대학	사회과학계열	
생활과학대학	생활과학계열	
자연과학대학	자연과학계열 1, 자연과학계열 2	
환경생명자원대학	환경생명자원계열	

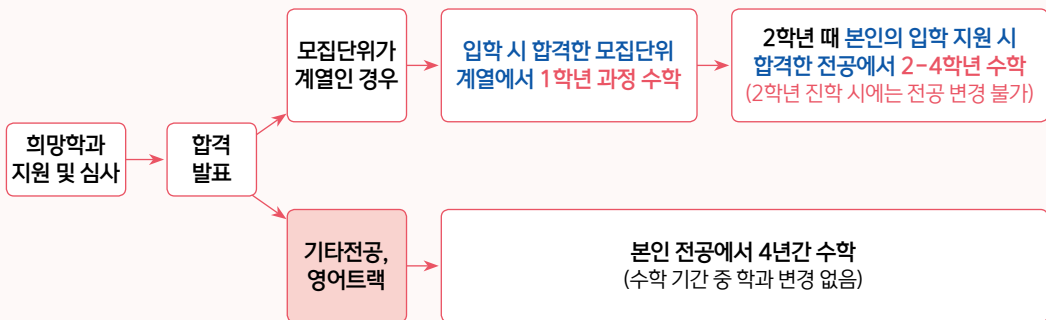
- TOPIK2급 (자체시험 2급)의 경우, 입학 직후 전북대학교 한국어연수과정 2개 학기 이수 필수(남원 글로벌캠퍼스 제외)

2) 영어트랙 : 영어능력을 검증하여 선발하는 과정으로, 졸업을 위해 이수해야 하는 학점의 50% 이상이 영어로 진행됨

단과대학	모집단위	입학절차	모집인원
인문대학	국제학부(국제협력)	입학 첫 학기부터 본 전공 진학	제한 없음
대학본부	국제이공학부(엔지니어링사이언스)		



신입학(1학년) 진학절차



2. 편입학(2·3·4학년) 모집 단위 : 모집 희망 전체 학과 (P. 10 모집학과 확인)



- ※ 간호대학, 수의과대학, 의과대학, 약학대학, 치과대학, 사범대학(영어교육과 제외) 및 특수학과 모집 제외
- ※ 영어 Track : 입학 시 영어능력을 검증하여 선발하는 과정으로, 졸업을 위해 이수해야 하는 학점의 50% 이상이 영어로 진행,
한국어 Track : 한국어로 수업

1. 남원 글로벌캠퍼스 (외국인 전담 학과)

모집단위명	모집여부		홈페이지
	신입	편입	
글로벌커머스와	O	X	https://nwgc.jbnu.ac.kr/globalcampus/index.do
K-엔터테인먼트학과	O	X	
한국어학과	O	X	

※ 전주캠퍼스에서 수학하며, 남원 글로벌캠퍼스 개교 시 이전하여 운영

2. 전주캠퍼스

Track	단과대학	모집단위	개설전공 및 학부(과)	홈페이지	모집여부		계열
					신입	편입 (모집학년)	
영어	대학본부	국제이공학부	엔지니어링사이언스	https://sies.jbnu.ac.kr	O	2	공학
	인문대학	국제학부	국제협력	https://tsis.jbnu.ac.kr	O	2, 3	인문
한국어	공과대학	공학계열 1	건축공학과	http://archi.jbnu.ac.kr	O	X	공학
			고분자·나노공학과	https://polynano.jbnu.ac.kr	O	2	
			유기소재섬유공학과	https://org.jbnu.ac.kr	O	X	
			기계공학과	https://me.jbnu.ac.kr	O	X	
			기계설계공학부 (기계설계공학전공)	https://mdesign.jbnu.ac.kr	O	2, 3, 4	
			기계설계공학부(나노바이오 기계시스템공학전공)	https://mdesign.jbnu.ac.kr	O	2, 3, 4	
			기계시스템공학부	http://mse.jbnu.ac.kr	O	2, 3	
			도시공학과	https://urban.jbnu.ac.kr	O	2, 3	
			바이오메디컬공학부	https://biomedical.jbnu.ac.kr	O	X	
			산업정보시스템공학과	https://ise.jbnu.ac.kr	O	2, 3	
			신소재공학부 (금속시스템공학전공)	https://metal.jbnu.ac.kr	O	X	
			신소재공학부 (전자재료공학전공)	https://materials.jbnu.ac.kr	O	2	
			융합기술공학부 (IT융합기전공학전공)	https://cte.jbnu.ac.kr	O	2, 3	
			융합기술공학부 (IT응용시스템공학전공)	https://itase.jbnu.ac.kr	O	2, 3	
			전기공학과	https://ee.jbnu.ac.kr	O	X	
			토목/환경/자원·에너지공학부 (자원·에너지공학전공)	https://res.jbnu.ac.kr	O	X	
			토목/환경/자원·에너지공학부 (토목공학전공)	https://civil.jbnu.ac.kr	O	X	
			토목/환경/자원·에너지공학부 (환경공학전공)	https://envi.jbnu.ac.kr	O	X	
화학공학부	https://che.jbnu.ac.kr	O	X				
AI 대학		소프트웨어공학과	https://software.jbnu.ac.kr	O	X		

한국어	공과대학	공학계열 2	전자공학부	https://eei.jbnu.ac.kr	0	X	공학
			양자시스템공학과	https://atom.jbnu.ac.kr	0	X	
			신소재공학부(정보소재공학전공)	https://itmat.jbnu.ac.kr	0	X	
			항공우주공학과	https://aerospace.jbnu.ac.kr	0	X	
	AI 대학		컴퓨터인공지능학부	https://csai.jbnu.ac.kr	0	X	
	경상대학	경상계열	경영학과	https://business.jbnu.ac.kr	0	2, 3	인문
			경제학부	https://econo.jbnu.ac.kr	0	X	
			국제무역학과	https://trade.jbnu.ac.kr	0	2, 3	
			회계학과	https://account.jbnu.ac.kr	0	2, 3	
	농업생명과학대학	농업생명과학계열	농경제유통학부(농업경제학)	https://frme.jbnu.ac.kr	0	2, 3, 4	인문
			농경제유통학부(식품유통학)	https://agrifm.jbnu.ac.kr	0	2, 3	
			식물의학과	https://plantmed.jbnu.ac.kr/agribio/index.do	0	2, 3, 4	자연
			동물생명공학과	https://animalbio.jbnu.ac.kr	0	2, 3, 4	
			동물자원과학과	https://animalsci.jbnu.ac.kr	0	2, 3	
			목재응용과학과	https://wse.jbnu.ac.kr	0	2, 3, 4	
			산림환경과학과	https://fore.jbnu.ac.kr	0	X	
			생물산업기계공학과	https://bime.jbnu.ac.kr	0	X	
			생물환경화학과	https://bioenv.jbnu.ac.kr	0	2, 3, 4	
			식품공학과	https://foodtech.jbnu.ac.kr	0	X	
			원예학과	https://hort.jbnu.ac.kr	0	X	
작물생명과학과			https://crop.jbnu.ac.kr	0	2, 3, 4		
조경학과			http://la.jbnu.ac.kr	0	2, 3		
지역건설공학과			https://agrieng.jbnu.ac.kr	0	2, 3, 4		
생명자원융합학과	생명자원융합학과	https://barr.jbnu.ac.kr/barr/index.do	0	X			
스마트팜학과	스마트팜	https://sfarm.jbnu.ac.kr	0	2			
사범대학	영어교육과	영어교육	https://englishedu.jbnu.ac.kr	0	2, 3	인문	
사회과학대학	사회과학계열	공공인재학부	https://cps.jbnu.ac.kr	0	X	인문	
		사회복지학과	https://welfare.jbnu.ac.kr	0	2, 3		
		사회학과	http://socio.jbnu.ac.kr	0	X		
		미디어커뮤니케이션학과	http://media.jbnu.ac.kr	0	2, 3		
		심리학과	http://psy.jbnu.ac.kr	0	2, 3		
		정치외교학과	http://pol.jbnu.ac.kr	0	2, 3		
		행정학과	http://dpa.jbnu.ac.kr	0	2, 3, 4		
생활과학대학	생활과학계열	식품영양학과	https://fshn.jbnu.ac.kr	0	X	자연	
		아동학과	https://child.jbnu.ac.kr	0	2, 3	인문	
		의류학과	http://fashion.jbnu.ac.kr	0	2	자연	
		주거환경학과	https://housing.jbnu.ac.kr	0	2, 3		
예술대학	무용학과	발레/무용교육크리에이터	https://arts.jbnu.ac.kr/arts/5531/subview.do	0	2, 3, 4	예체능	
		한국무용					
		컨템포러리무용/안무					
	미술학과	가구조형디자인	https://arts.jbnu.ac.kr/arts/5536/subview.do	0	X		
		회화/시각예술					
		조소/공공미술					
		한국화					
산업디자인학과	시각영상디자인	https://design.jbnu.ac.kr	0	2			
	제품디자인						

한국어	예술대학	음악과	관·현악	https://wz3.jbnu.ac.kr/music/index.do	0	3	예체능
			성악				
			멀티미디어작곡				
			피아노				
		한국음악학과	기악	https://arts.jbnu.ac.kr/arts/5551/subview.do	0	3, 4	
	성악·작곡·이론						
	인문대학	고고문화인류학과	고고문화인류학	https://culture.jbnu.ac.kr	0	X	인문
		국어국문학과	국어국문학	http://korean.jbnu.ac.kr	0	2, 3	
		독일학과	독일학	https://deutsch.jbnu.ac.kr	0	2, 3	
		문헌정보학과	문헌정보학	https://lis.jbnu.ac.kr	0	X	
		사학과	사학	https://history.jbnu.ac.kr	0	X	
		스페인·중남미학과	스페인·중남미학	http://spanish.jbnu.ac.kr	0	2, 3, 4	
		영어영문학과	영어영문학	https://english.jbnu.ac.kr	0	2, 3, 4	
		일본학과	일본학	https://japan.jbnu.ac.kr	0	2, 3, 4	
		중어중문학과	중어중문학	http://chinese.jbnu.ac.kr	0	2, 3, 4	
		철학과	철학	https://philos.jbnu.ac.kr	0	2, 3	
	프랑스·아프리카학과	프랑스·아프리카학	https://france.jbnu.ac.kr	0	2, 3, 4		
	자연과학대학	자연과학계열 1	과학학과	https://ss.jbnu.ac.kr	0	2, 3, 4	자연
			분자생물학과	http://molb.jbnu.ac.kr	0	X	
수학과			https://math.jbnu.ac.kr	0	X		
생명과학과			http://bio.jbnu.ac.kr	0	3		
지구환경과학과			https://ees.jbnu.ac.kr	0	X		
화학학과			https://chemipia.jbnu.ac.kr	0	X		
자연과학계열 2		물리학과	https://phys.jbnu.ac.kr	0	X		
		반도체과학기술학과	https://semi.jbnu.ac.kr	0	X		
		통계학과	https://stat.jbnu.ac.kr	0	X		
		스포츠과학과	스포츠과학	https://sports-science.jbnu.ac.kr	0	X	

※ IT융합기전공학은 1~2학년은 전주캠퍼스에서 수학하고, 3~4학년은 새만금 프린티어캠퍼스에서 수학
 ※ 예술대학은 입학 신청 시 세부전공을 선택해서 신청해야 하며, 산업디자인학과, 음악과는 한국어학능력 필요

3. 특성화캠퍼스(익산)

Track	단과대학	모집단위	개설전공 및 학부(과)	홈페이지	모집여부		계열
					신입	편입	
한국어	환경생명자원대학	환경생명자원계열	생명공학부	https://bio-tech.jbnu.ac.kr	0	X	자연
			생태조경디자인	https://eco.jbnu.ac.kr/	0	X	

4. 새만금 전북대학교 프린티어캠퍼스

Track	단과대학	모집단위	개설전공 및 학부(과)	홈페이지	모집여부		계열
					신입	편입	
한국어	공과대학	공학계열 1	IT융합기전공학	http://cte.jbnu.ac.kr	0	2, 3	공학

※ 공학계열 1 (IT융합기전공학)은 1~2학년은 전주캠퍼스에서 수학하고, 3~4학년은 새만금 프린티어캠퍼스에서 수학



지원 절차

2026학년도 후기 신·편입학 학부
외국인특별전형 모집요강

1. 지원방법

온라인원서 접수 후 서류 우편 제출

홈페이지 접속

- 전북대학교 홈페이지 (<http://jbnu.ac.kr>) 접속 후 공지사항 및 팝업존 확인
- 온라인 접수 홈페이지 회원가입 후 로그인 (<http://uwayapply.com>)



입학지원서 작성

- 모집요강 및 유의사항 확인 후 지원자 정보 입력 (반드시 정확하게 입력)
- 성적증명서 및 사진파일 업로드 필요



전형료 결제

- 전형료 결제를 해야만 최종 원서 접수 처리가 됨 (**미결제 시 접수자동취소**)



서류 제출

- 온라인 서류와 기타 제출 서류를 순서대로 정리하여 우편 제출
- **온라인 접수를 완료했다라도 서류를 기한까지 제출하지 않은 경우 심사에서 제외**
- 우편 발송이 어려운 경우 서류제출 마감일까지 스캔파일 이메일로 제출



면접 실시

- 홈페이지 공지 및 개별 이메일 발송



합격자 발표

- 홈페이지 공지 및 개별 이메일 발송



등록금 납부

- 안내되는 일정에 맞춰 등록금 납부 (2026. 6월 말 일정 및 납부 방법 공지)



비자 신청

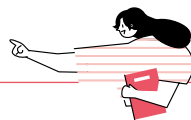
- 해외거주자 : 각 국 한국대사관, 국내거주자: 국제협력과로 비자신청



개강

- 입국 및 개강 (2026. 9. 1.)

2. 서류 접수처



주 소	전북특별자치도 전주시 덕진구 백제대로 567 JBNU 인터내셔널센터 3층 국제협력과
전화번호	+82-63-270-4653
제출방법	우편접수 또는 사무실 방문접수



1. 전형방법 : 서류심사 및 면접심사

구분	평가요소 및 배점			비고
	언어 능력	전공 수학능력	태도 및 기본소양	
점수	40점	40점	20점	100점 만점

- 1) 서류심사 : 언어 능력 평가
- 2) 면접심사 : 학과 면접, 전공 수학 능력, 태도 및 기본소양 평가

면접언어	면접방법		면접 시간 및 장소
	한국거주자	해외거주자	
한국어 또는 영어	대면면접 (화상/전화면접 실시 가능)	화상 또는 전화면접	추후 공지 (홈페이지 및 이메일)

- ※ 음악학과 지원자는 면접 중 실기 시험을 진행할 수 있음. 따라서 전화/화상 면접자의 경우 연주가 가능한 공간에서 면접을 진행해야 함
- ※ **연락처 기재오류, 공지사항 미확인 등으로 연락이 두절되어 면접에 불참할 경우 불합격 처리되며, 이에 대한 책임은 지원자 본인에게 있음**
- ※ 입학 원서에 반드시 연락 가능한 전화번호를 적어야 하며, 원서 접수 후 연락처가 바뀐 경우에는 바뀐 연락처를 반드시 학부 입학담당자에게 통지하여야 함
- ※ **전화·화상면접은 3회 이상 연결이 되지 않을 경우 결사 처리함**

2. 합격기준 : 서류심사와 면접심사의 총점이 60점 이상인 자

❶ 불합격 처리 기준

- 1) 서류심사와 면접심사의 총점이 60점 미만인 자
- 2) 2명 이상의 면접 위원이 24점 최하점을 부여한 경우(면접 과락)
- 3) 면접 결사자
- 4) 서류를 허위(위조, 변조, 번역오류 등)로 작성 또는 제출한자, 대리시험 등 기타 부정한 방법으로 입학한 사실이 확인된 자
- 5) 제출 서류 미비자
- 6) 지원 자격 미달자
- 7) 사증발급이 불허된 자 (입국수속 절차 불이행)





합격자 발표 및 등록

2026학년도 후기 신·편입학 학부
외국인특별전형 모집요강

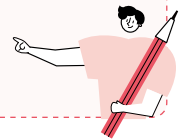
1. 합격자 발표 : 본교 홈페이지 및 이메일 개별 안내

구분	1차	2차	비고
발표 일시	2026. 5. 22.(금)	2026. 7. 3.(금)	(http://jbnu.ac.kr) (https://ioffice.jbnu.ac.kr/ioffice/index.do)
발표장소	전북대 홈페이지 및 이메일 공지 (http://jbnu.ac.kr)		
표준입학허가서	모든 서류 제출 및 등록금 납부 후 발급		기한 내 서류 미제출 시 불합격 처리
등록금납부	2026. 7월 중순 예정 (해외송금가능, 지정기간 내에 등록금 미납 시 합격 자동 취소)		추후 별도 안내

2. 유학 비자(D-2) 발급 및 변경

구분	한국체류자	해외체류자
신청 장소	전북대학교 국제협력과	각 국 현지 한국대사관
신청 사항	D-2 비자로의 변경 (예: D-4→D-2)	D-2 비자 신규 발급
신청 시기	2026. 8월 중 (마지막 주 이전 비자 만료 시 사전 신청가능)	2026. 6월 ~ 7월 (등록금 납부 및 모든 서류 제출 완료 후)
신청 서류	신청서, 여권 사본, 사진 1매, 표준입학허가서, 등록금납부확인서, 최종학력인증서류, 재정인증서류, 한국어학당 수료증 및 성적증명서, 사는 곳 증명서류 등	신청서, 여권, 사진 1매, 표준입학허가서, 재정인증서류 등 (주재국 한국영사관 홈페이지에서 확인 필요)
신청 방법	신청서류 구비 후 국제협력과 방문 제출	신청서류 구비 후 본국 한국 대사관 방문 신청
주의사항	비자 변경은 약 5-8주 소요	한국 입국 후 외국인 등록 필요

비자 발급지연·거절 등의 문제 발생 경우 책임은 본인에게 있으며, 등록금 납부 후
비자 거절로 입국 불가 시 **등록포기서를 2026. 8. 28.(금)까지 제출**





전형료

2026학년도 후기 신·편입학 학부
외국인특별전형 모집요강

1. 금액 : 80,000원 (미결제 시 원서접수 불가)
2. 납입 방법 : 인터넷 원서접수 시 홈페이지에서 계좌이체 또는 카드결제 가능
※ 전형료가 접수마감일까지 납부되지 않는 경우, 지원은 자동 취소되며 제출된 서류는 심사에서 제외됨
3. 환불 안내
 - 1) 아래 사유에 해당하는 경우 전형료 전액 또는 일부를 환불하며, 이외의 경우 환불 불가

해당사유	반환금액
원서접수 마감 전 취소할 경우	전형료 전액
대학의 귀책사유로 입학전형에 응시하지 못한 경우	전형료 일부 (수수료 본인부담)
천재지변으로 인하여 입학전형에 응시하지 못한 경우(증명서류 제출 시에 한함)	
질병 또는 사고 등으로 의료기관에 입원하거나 본인의 사망으로 입학 전형에 응시하지 못한 경우 (증명서류 제출 시에 한함)	

- 2) 환불 방법 : 입학담당자에게 연락(원서에 기입한 이메일로 담당자에게 이메일 요청)



등록금

2026학년도 후기 신·편입학 학부
외국인특별전형 모집요강

대학	계열 또는 학과	수업료1	수업료2	총합 (수업료1+수업료2)
사회과학대학, 경상대학, 인문대학, 남원글로벌캠퍼스(글로벌커머스, 한국어학과)		375,000원	1,641,000원	2,016,000원
공과대학(AI대학)		410,000원	2,294,000원	2,704,000원
농업생명과학대학	공동	384,000원	2,145,000원	2,529,000원
	농경제유통학부	375,000원	1,641,000원	2,016,000원
생활과학대학	공동	384,000원	2,145,000원	2,529,000원
	아동학	375,000원	1,641,000원	2,016,000원
예술대학, 남원글로벌캠퍼스(K-엔터테인먼트학과)		410,000원	2,369,000원	2,779,000원
자연과학대학	공동	384,000원	2,145,000원	2,529,000원
	수학	384,000원	1,641,000원	2,025,000원
환경생명자원대학		384,000원	2,145,000원	2,529,000원

- ※ 등록금 납부는 합격 후 추후 안내되며, 지정된 기간에 등록금을 납부하지 않을 경우 합격이 자동 취소됨
 ※ 상기 등록금은 2026년 전기(1학기)기준이며, 2026년 후기(2학기) 등록금은 다소 변경될 수 있음



1. 2026학년도 제2학기 개강일 : 2026. 9. 1.(화)

* 신입생은 학기가 시작하기 전까지 한국에 입국해야 함

2. 유학생 생활관 : **참빛관, 대동관, 청운관**

- 1) 생활관 신청 : 원서 접수 시 입학지원서의 생활관 지원 여부에 체크해야 하며, 미 기재시에는 지원자가 별도로 신청해야함
- 2) 신청자 전원 입주 가능, 단 정해진 기간에 생활관비 납부하지 않을 경우 신청이 자동 취소됨
- 3) 생활관을 입주하기 전 결핵증명서, 홍역예방접종 확인서를 제출해야함. 해외에서 비자를 신청할 때 한국대사관에 결핵증명서를 제출한 경우, 제출 할 필요 없음
- 4) 생활관 안내 : <http://likehome.jbnu.ac.kr> / 063-270-4723

5) 생활관 시설

(2026-1학기 기준)

건물명	식사	캠퍼스	제공내용	금액(학기)
참빛관	의무 주5일3식 (한식/양식)	전주	3인1실, 책상, 의자, 옷장, 에어컨, 화장실, 샤워실	1,354,920원
대동관(남)	없음	전주	3인1실, 책상, 의자, 옷장, 에어컨, 공동샤워실, 공동화장실 (엘리베이터 없음)	503,980원
청운관	없음	익산	2인1실, 침대, 책상, 의자, 옷장	847,500원

* 대동관(식사 미포함)은 남학생만 신청 가능하며, 여학생은 참빛관(식사포함)만 신청 가능함

☑ 참빛관



3. 국민건강보험

※ 모든 외국인 유학생은 입국 후 국민건강보험에 가입해야 함(자동 가입)

1) 가입일 : 외국인등록 시 자동가입

- 외국인 등록 완료 전까지는 가입 불가. 따라서 등록 완료 이전에 병원을 이용할 것 같은 경우나 안전을 위하여 별도 보험 가입 권장

2) 월 납부비용 : 대략 76,390원

- 위 금액은 2026년도 3월 납부금액 기준으로, 추후 인상될 수 있음

- 외국인 유학생에게는 전체 납부금액에서 일부 금액을 감면해 줌

- 기존 월 납부비용 : 대략 152,780원

기간	2026. 3. ~
감면액	50% 감면 (76,390원 납부)

3) 납부방법 : 거주지로 고지서 발행, 고지서 상의 금액 및 계좌번호 확인 후 납부

4. 한국어트랙 유의사항

1) TOPIK 4급 이상 성적표 미 제출 시 졸업 불가

2) TOPIK2급 (자체시험 2급)의 경우, 입학 직후 전북대학교 한국어연수과정 2개 학기 이수 필수(남원 글로벌캠퍼스 제외)

전북대학교 국제협력부 연락처

주 소	전북특별자치도 전주시 덕진구 백제대로 567번지 전북대학교 인터내셔널센터 3층 국제협력과 학부 입학 담당자 (우편번호 54896)
Address	Jeonbuk National University, Office of International Affairs, 3 rd Floor, JBNU International Center, 567 Baekje-daero, Deokjin-gu, Jeonju-si, Jeollabuk-do, Republic of Korea (Zip code 54896)
전화번호	+82-63-270-4653 / +82-63-270-2099
근무시간	평일 오전 9시 ~ 오후 6시 (점심시간 12~13시)
E-mail	admissionU@jbnu.ac.kr
전북대학교 홈페이지	(한국어) http://www.jbnu.ac.kr/kor/ (영어) http://www.jbnu.ac.kr/eng/
국제협력부 홈페이지	http://ioffice.jbnu.ac.kr



☑ 아포스티유 협약이란

- 협약가입국들 사이에서 공문서의 상호간 인증을 보다 용이하게 하기 위해, 외국 공관의 영사 확인 등 복잡한 인증절차를 폐지하는 대신 공문서 발행국가가 이를 확인(Legalization)하는 내용을 골자로 하는 다자간 협약임.
- 명칭 Convention Abolishing the Requirement of Legalization for Foreign Public Document(외국공문서에 대한 인증의 요구를 폐지하는 협약)

☑ 아포스티유 협약 가입국 현황

- 국가별 아포스티유 관련기관 정보확인 : <https://www.hcch.net/en/instruments/specialised-sections/apostille>

지역	아포스티유 협약 가입 국가명
아시아 대양주	뉴질랜드, 니우에, 마셜군도, 모리셔스, 몽골, 바누아투, 브루나이, 사모아, 호주, 인도, 일본, 중국, 쿡제도, 통가, 피지, 팔라우, 필리핀, 싱가포르, 인도네시아, 한국, 타지키스탄
유럽	그리스, 네덜란드, 노르웨이, 덴마크, 독일, 라트비아, 러시아, 루마니아, 룩셈부르크, 리투아니아, 리히텐슈타인, 마케도니아, 모나코, 몬테네그로, 몰도바, 몰타, 벨기에, 벨라루스, 보스니아헤르체고비나, 불가리아, 산마리노, 세르비아, 스웨덴, 스위스, 스페인, 슬로바키아, 슬로베니아, 아이슬란드, 아일랜드, 아제르바이잔, 안도라, 알바니아, 에스토니아, 영국, 오스트리아, 우크라이나, 이탈리아, 조지아, 체코, 코소보, 크로아티아, 키프로스, 터키, 포르투갈, 폴란드, 프랑스, 핀란드, 헝가리, 키르기스스탄, 아르메니아, 카자흐스탄, 우즈베키스탄
북미	미국
중남미	과테말라, 그레나다, 니카라과, 도미니카공화국, 도미니카연방, 멕시코, 바베이도스, 바하마, 베네수엘라, 벨리즈, 브라질, 세인트루시아, 세인트빈센트, 세인트키츠네비스, 수리남, 아르헨티나, 안티쿠아바부다, 에콰도르, 엘살바도르, 온두라스, 우루과이, 칠레, 코스타리카, 콜롬비아, 트리니다드토바고, 파나마, 파라과이, 페루, 볼리비아, 가이아나, 자메이카
중동 아프리카	나미비아, 남아프리카공화국, 라이베리아, 레소토, 말라위, 모로코, 바레인, 보츠와나, 브룬디, 상투메프린시페, 세이셸, 스와질란드, 오만, 카보베르데, 튀니지, 이스라엘, 사우디아라비아

☑ 아포스티유 발급절차



* 사문서의 경우 해당 국가 공증인법 및 변호사법에 따라 차이가 있을 수 있으나 통상 해당국가에서 공증을 받은 후 제출하면 아포스티유 확인 가능